

～ 介護事業者のみなさまへ ～

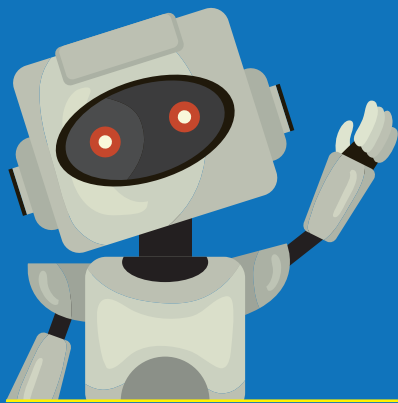
厚生労働省委託事業

介護ロボットの開発・実証・普及のプラットフォーム構築事業

介護 ロボットを 使ってみよう!

- 利用者の自立支援や
介護者の負担の軽減に!
- 人材不足解消のツールに!

**無料
貸出中!**



今存ら!
50種類の
介護ロボットから選べて
無料で試せる!

まずは
ご相談を!



詳しくは裏面へ ▶

相談受付

介護ロボットの導入方法や活用方法に関する介護現場からの相談に対応します。

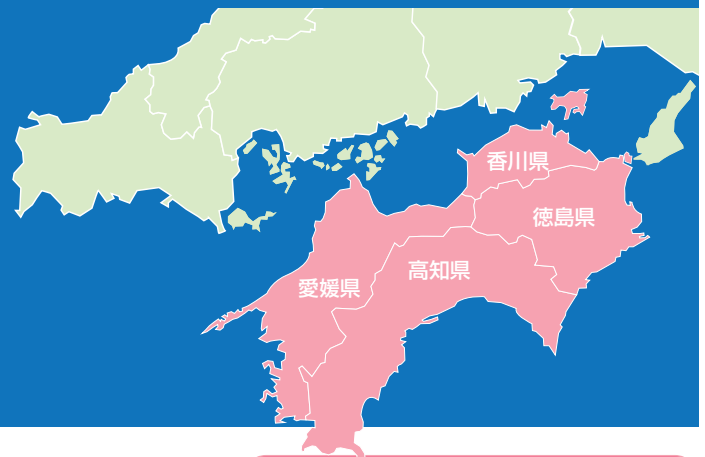
紹介・試用貸出

試しに介護ロボットを使ってみたいという介護現場から、介護ロボットの試用貸出依頼を受け付け、試用貸出企業への取り次ぎを行います。

体験展示について

※来場希望の方はお電話にてご予約願います。

現場での活用をイメージできる場として、介護ロボットに触れ、体験することができる展示場を用意しています。



徳島県介護実習・普及センター

088-642-5113 (担当: 妹尾・稼勢)

徳島県徳島市国府町東高輪字天満356番地1 FAX.088-642-5003

mail toku-kai5@bell.ocn.ne.jp ●休館日/日曜・祝日

詳しくはホームページをご覧ください 徳島県介護実習・普及センター

検索



介護ロボットプラットフォーム

お問い合わせ

介護ロボットの試用貸出リスト



■移乗支援(装着)
CYBERDYNE株式会社
HAL® 腰タイプ介護・自立支援用

- 貸出期間/1週間
- 台数/1台



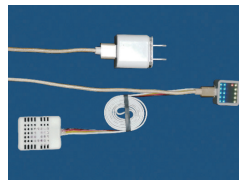
■排泄支援(トイレ誘導)
トリプル・ダブリュー・ジャパン株式会社
排尿予測デバイス「DFree」

- 貸出期間/2週間
- 台数/1台



■移乗支援(非装着)
マッスル株式会社
ROBOHELPER SASUKE

- 貸出期間/1週間~1ヶ月以内
- 台数/1施設につき1台



■見守り・コミュニケーション(施設)
株式会社 エフエージェイ
おむつモニター mini

- 貸出期間/2週間
- 台数/20台



■移乗支援(非装着)
株式会社 FUJI
移乗サポートロボットHug L1

- 貸出期間/2週間
- 台数/1台



■見守り・コミュニケーション(施設)
株式会社 アルコイーエックス
ペイシエントウォッチャープラス

- 貸出期間/2週間
- 台数/2台



■移動支援(屋外)
RT.ワークス株式会社
ロボットアシストウォーカーRT.1

- 貸出期間/1週間
- 台数/1台



■見守り・コミュニケーション(生活支援)
株式会社 レイトロン
音声認識コミュニケーションロボット Chapit

- 貸出期間/1ヶ月
- 台数/1台

- ダイワ工業株式会社/DARWING Hakobelude
- 株式会社 ジェイテクト/衣服型アクティブパワーアシストスーツ J-PAS fleairy(フレアリー)
- 株式会社 加地/レイボエクソスケルトン
- 株式会社 FUJI/移乗サポートロボットHug T1
- 株式会社 アイザック/移乗・移動ロボット Keipu
- アルジョ・ジャパン株式会社/サラフレックス
- アルジョ・ジャパン株式会社/マキシムーブ
- RT.ワークス株式会社/ロボットアシストウォーカー RT.2
- 株式会社 リリアム大塚/リリアムスポット2
- 株式会社 アム/水洗式ポータブルトイレ「流せるポータくん」3号 洗浄便座付き
- 株式会社 キュラコジャパン/自動排泄処理装置 キュラコ
- エコナビスタ株式会社/ライフリズムナビ®+Dr
- エイアイビューライフ株式会社/A.I.Viewlife
- 株式会社 フジクラエンジニアリング/どこでもナースコール・見守りセンサー
- 株式会社 Z-Works/ライブコネクト
- 凸版印刷株式会社/SensingWave® 介護・睡眠見守りシステム
- ノーリツプレジジョン株式会社/見守りシステム Neos+Care(ネオスカア)
- キング通信工業株式会社/シルエット見守りセンサ
- 新東工業株式会社/Aiserv™ 排泄検知システム
- 株式会社 メディカルプロジェクト/シッタープロ
- 株式会社 エイビス/エイビスみまもりシステム
- 積水化学工業株式会社/起上り検知センサー「ANSIEL」

- 株式会社 リンクジャパン/スマートナースコール eBell(イーベル)
- コアフューテック株式会社/e 伝之介くん
- 株式会社 ツカモトコーポレーション/AlgoSleep 見守りセンター
- 株式会社 TAOS研究所/見守りセンサ AiSleep
- ドーンコーラス合同会社/高齢者・障害者支援施設向け 見守り支援システム「もりん 2」
- 株式会社 コンフォート/エンジェルアイ
- 加藤電機株式会社/見守りシステム SAN フラワーX ヘルシーライフ
- 三昌商事株式会社/見守りシステム "CareBird"
- 株式会社 ヒート/みてるもんシリーズV2
- シーホネンス株式会社/ベッド内蔵型見守りセンサー「i サポート」搭載 X シリーズ
- フランスベッド株式会社/見守りケアシステムM2
- 株式会社 ラムロック/-みまもりCUBE -
- 株式会社 ラムロック/みまもりCUBE -システムLight -
- 株式会社 ソルクシーズ/見守り支援システム「いまイルモ」
- 株式会社 まもる一の/まもるへのHOME
- 株式会社 トレイル/うららかGPSウォーク
- 株式会社 メディカルスイッチ/見守り機能付き服薬支援ロボット「FUKU助」
- 富士ソフト株式会社/PALRO 高齢者福祉施設向けモデルⅢ
- 株式会社 ハイレックスコーポレーション/バスアシスト
- ジーコム株式会社/ココヘルパ



試用貸し出しの手順は簡単!

貸出リスト一覧
詳細はコチラから▶



1 試してみたい
介護ロボットが決まったら・・・
まず、電話する

徳島県介護実習・普及センターへ
☎088-642-5113



2 「試用貸出申込書」に
ご記入いただき・・・
送付する

徳島県介護実習・普及センターへ
mail toku-kai5@bell.ocn.ne.jp
FAX.088-642-5003



3 相談窓口から
介護現場と試用貸出企業へ・・・
取り次ぎを行います。

