



会 是

福祉は人 人は心

理 念

心と心

グループ訓

初めに意志ありき  
 観察眼を養え  
 問題提起力を持って  
 そして労を惜しむな

行動指針

- 一、 私は利用者ニーズに応えます
- 一、 私は上司・部下・同僚に応えます
- 一、 私は地域社会に応えます

プロフィール

創 立 1979年  
 創 始 者 中村 博彦  
 理 事 長 中村 太一  
 職 員 数 3,056名(2020年10月1日現在)  
 本部所在地 779-3105 徳島市国府町東高輪字天満356番地1

構成法人

- 
 社会福祉法人 健祥会  
 779-3105 徳島市国府町東高輪字天満356番地1
- 
 社会福祉法人 緑風会  
 779-3105 徳島市国府町東高輪352番地3
- 
 社会福祉法人 育英福祉会  
 770-0943 徳島市中昭和町四丁目80番地
- 
 社会福祉法人 青嵐会  
 770-0003 徳島市北田宮二丁目2番地58号
- 
 医療法人 青嵐会  
 779-3105 徳島市国府町東高輪353番地の1

事業エリア 四国エリア(徳島県・香川県・高知県)  
 関西エリア(大阪府・京都府)  
 東京エリア(東京都)

コーポレート・メッセージ

明日を想う

この世に生きるすべての人が、生まれてきてよかった、生きていることは素晴らしいと思えるような世の中であるために、ご高齢者、子どもたち、地域の皆様、そして職員たち、すべての人の明日を想って健祥会グループは歩んでいます。

シンボルマーク

明日の木

たくさんの方が集い、憩い、支え合い、一本の大きな木=「明日の木」を形づくっています。「明日の木」は地域の明日を想う健祥会グループのシンボルであり、あたたかな地域づくりへの意志を地域に発信するためのシンボルです。

事業内容

高齢者福祉サービス

施設サービス

介護老人福祉施設(特別養護老人ホーム)  
 介護老人保健施設  
 ケアハウス・軽費老人ホーム・都市型軽費老人ホーム  
 養護老人ホーム  
 サービス付き高齢者向け住宅

在宅サービス

訪問介護・訪問リハビリテーション  
 通所介護・通所リハビリテーション  
 短期入所生活介護・短期入所療養介護  
 認知症対応型通所介護  
 認知症対応型共同生活介護(グループホーム)  
 小規模多機能型居宅介護(小規模多機能ホーム)  
 居宅介護支援・介護予防支援  
 地域包括支援センター

障がい者福祉サービス

支援施設  
 在宅サービス  
 就労支援施設  
 生活支援センター  
 地域活動支援センター

保健・医療サービス

クリニック・診療所

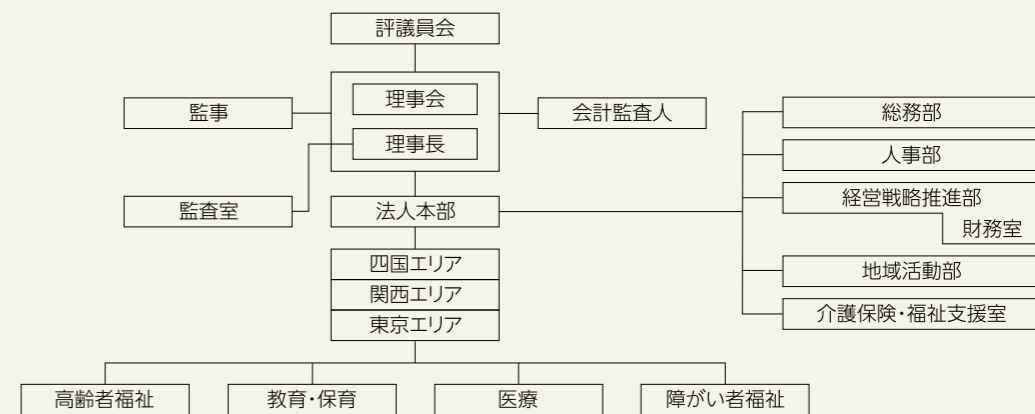
自立支援・健康づくり

介護予防・健康増進施設  
 老人福祉センター  
 介護実習・普及センター

認定こども園

専門学校

法人組織図



イメージイラスト「ハートランド」

健祥会グループの施設があれば安心だなと地域の皆様に思っていたら、笑顔のあふれる地域であるよう、福祉事業を通して、支え合い、わかち合うあたたかな地域づくりを担っていきたい…そんな想いをイラストに込めました。

