

ひとを育て、地域を支える



明日を想う  
社会福祉法人 健祥会

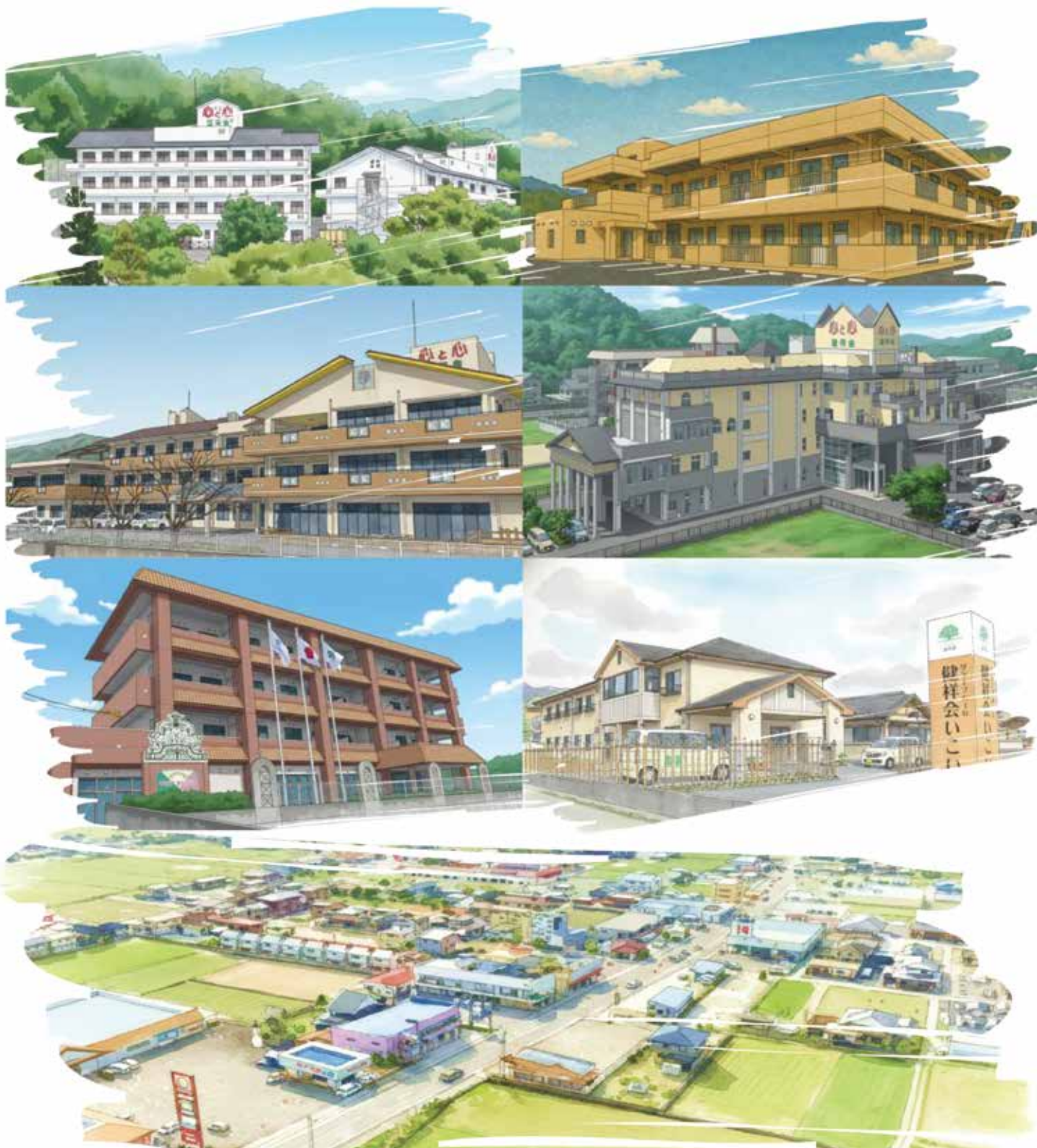
# 健祥会 だより 2026

三好

シェーンステージ

健祥会シェーンブルン・健祥会たんぼぼ・マリア・テレジア・健祥会いこい・ひかり・しのめ・健祥会清盛・健祥会頼朝

Becoming the center of welfare in Miyoshi..



# 安心をスムーズにお届けできるように

「どこに相談すればいいのかわからない」という不安を少しでも減らすため、今年度から入所に関する相談窓口を一つにまとめました。これまで各施設で行っていた入所の調整をまとめることで、情報の行き違いが減り、より早く対応できるようになりました。ご本人や家族様が安心して相談できる体制を整えることを大切に、今後も分かりやすく、利用しやすい仕組みづくりを続けてまいります。

01

各施設の受付担当者が  
申込を受け付けます



何件も  
申し込み  
に行くのが  
面倒

忙しくて  
時間がない

在宅復帰  
した後は  
どうすれば  
いいの?

どこに  
頼んだら  
いいのかわからない

健祥会シェーンブルンで申し込みを一本化  
利用者様の生活をトータルでサポートします！

02

## 家族面談

総合窓口担当者が利用者様の状況やニーズを踏まえ、入所先を判断し家族様に施設の情報を提供します。

03

## 入所調整・準備・契約

### ケアハウス / 養護

- ・自立度が高い
- ・介護度が低い

### グループホーム

- ・認知症の診断がある
- ・介護度が低い

### 老人保健施設

- ・在宅復帰予定あり
- ・リハビリ希望がある

### 特別養護老人ホーム

- ・要介護3以上
- ・看取りを希望

# 人を育て、サービスの質の向上をめざす



## 自らの専門性を高め、課題に取り組んでいける人材をめざして

安心して毎日を過ごしていただくためには、現場で働く職員一人ひとりの力が大切です。シェーンステージでは、施設の中心となる職員が集まり、「今、困っていること」「もっと良くしたいこと」について話し合い、解決策を考えるプロジェクトチームを立ち上げ、メンバー自身が講師となつての研修を（年2回）行っています。自分たちで考え、話し合い、行動する力を身につけることで、利用者様への関わりや支援の質がより良いものになると考えています。職員の疑問や提案を取り上げながら、これからも一人ひとりの学びを大切に、皆様が安心できる暮らしにつながるサポートを続けてまいります。



R7.7.9 第1回リーダー研修会  
健祥会たんぼ会場



R7.11.14 第2回リーダー研修会  
ひかり会場



口腔ケアの質の向上へ

## リモート歯科指導、ICTで変わる介護

シェーンステージでは、サービスの質の向上と業務効率化に取り組んでおり、歯科衛生士が各施設を訪問し、専門的な指導を実施しています。

さらに、リモート会議やオンライン指導を積極的に取り入れ、離れた施設間でも、専門職がスムーズに連携できる環境を実現しました。これにより、効率的でより高品質なサービスにつながっています。



リモート会議の様子

ケアカンファレンス  
多職種の専門職が集まって  
情報共有や意見交換をします



## 「たんぽぽキャラバン」～想いをつなぐ伴走支援～

シェーンステージでは、地域の方が専門職と一緒に、認知症について学び、考える集まりを「たんぽぽキャラバン」と名付けて行っています。この集まりでは、「どうすれば安心して暮らし続けられるか」をテーマに、実際の事例をもとに話し合いをしています。認知症の方だけでなく、支える人も一人で悩まないよう配慮し、地域全体で見守り合えるつながりを広げています。「認知症になっても安心して暮らせるまち」をめざし、これからも活動を続けてまいります。

◀伴走型支援担当 健祥会たんぽぽケアマネジャー 古田登美代



## ここからはじまる“生きがい”の時間

「通い」で生まれる笑顔。  
毎日を、少し特別に。

シェーンステージの通所サービスでは、「心も体も元気になれる時間」を大切にしています。リハビリや交流を通して笑顔が生まれ、また明日も行きたくなる。そんな“生きがいの時間”がここから広がっています。

### ●通所リハビリテーション(健祥会シェーンブルン)

体組成データを用いた科学的評価により利用者様の身体状況を精密に分析。専門職がその結果をもとにサーキット型リハビリと栄養・口腔ケアを融合させた先進的トータルケアをご提供致します。「歩けるようになりたい」「家事をしたい」そんな想いに寄り添い、生活に活力を取り戻すサポートを行います。



パワーリハビリ



体組成計の測定値を活用

### ●通所介護(デイセンターバタフライ)

・笑顔とふれあいがあふれる、安心のひととき  
入浴や食事に加え、季節行事・創作・体操など、にぎやかに過ごせる時間をお届けしています。「活動的で元気になった!」「仲間とのお話が楽しみ!」そんな声が聞かれる、あたたかな雰囲気の魅力です。



手芸・作品づくり



レッドコード

# 地域活動 Local activities



R7.4.6 にし阿波リレーマラソン / シェーンステージ



R7.3.9 東みよし防災フェスティバル / 三加茂4施設

## 春 Spring



R7.5.31 清掃活動 / 健祥会たんぼぼ



R7.5.12 健祥会サロン  
(警察署員による振り込み詐欺防止講座)  
三加茂4施設



R7.5.15 遠足(祖谷のかずら橋) / マリア・テレジア



R7.9.1 たんぼぼカフェ / 健祥会たんぼぼ

## Autumn 秋



R7.9.9 さんカフェ / 健祥会いこい



R7.10.10  
秋祭り  
健祥会シェーンブレン



R7.9.16 合同敬老会 / ひかり・しのめ



R7.10.18 ふれあいまつり  
健祥会清盛・健祥会頼朝



R7.10.31 運動会 / マリア・テレジア

地域貢献活動の一環として、清掃活動やサロン活動、地域行事への参加を継続的に行っています。通学路や施設周辺の清掃を通じて、地域の皆様が安心して暮らせる環境づくりに努めるほか、サロン活動では住民同士の交流を深め、心身の健康を支える場を提供しています。また、お祭りや防災訓練などの地域行事に積極的に参加することで、地域との連携を強めながら、社会福祉法人としての役割を広く知っていただく機会にもなっています。これらの取り組みを通じて、私たちは地域に寄り添い、誰もが住みやすいまちづくりに貢献することを大切にしています。



R7.11.18 東みよし町GB大会 / シェーンステージ



R7.4.3 お花見 / ひかり・しのめ

四季の移ろいを感じられるよう、年間を通して多彩な行事を実施しています。春は満開の桜の下での散歩や作品づくり、夏は涼を楽しむ納涼会、秋は秋祭りや運動会、冬は華やかなクリスマス会など、利用者様が笑顔で参加できる催しを大切にしています。こうした行事を通じて、日々の生活の中で温かな交流が生まれ、職員と利用者様が共に過ごす穏やかなひとときが生まれています。四季折々の魅力と共に、皆様の暮らしを豊かに彩る行事を今後も大切にしていまいります。

# 夏 Summer



R7.6.21 あじさい祭り / 健祥会たんぽぽ



R7.7.31 ゲートボール大会 / 健祥会シェーンブルン



R7.6.29 園芸(じゃがいも収穫) 健祥会頼朝



R7.8.22 献血 / シェーンステージ



R7.8.9 納涼祭 健祥会いこい



R7.8.15 阿波踊り / 健祥会たんぽぽ



R7.7.31 健康体操 / 健祥会シェーンブルン



R7.7.31 清掃活動 健祥会シェーンブルン



R7.1.1 新年お屠蘇の儀 健祥会シェーンブルン

# Winter 冬



R7.11.26 福祉避難所開設訓練 / シェーンステージ



R7.12.27 餅つき / シェーンステージ



R7.11.11 介護の日 / 三加茂4施設

Event 行事

## 感染症の業務継続計画 (BCP) に関わる研修

R7.12.18

協力：徳島県立三好病院 場所：健祥会シェーンブルン



### 基礎知識と予防の重要性

感染症の原因となる病原体の種類や、それが人に感染するルート、そして発症に至る仕組みといった基礎を深く理解しました。さらに、科学的な根拠に基づいた予防策(手洗い、マスクやガウンなどの个人防护具の正しい使用、環境消毒、ワクチン接種など)の重要性を学びました。これにより、施設内でのリスク管理や、安全なケアを提供するための確かな理論を身につけることができました。

### 現場での実践力とチーム連携

日常の業務で感染症が発生したと想定し、対応方法を実践的に訓練しました。この演習を通じて、手順を正確に行う技術、状況に応じた迅速な判断力、そしてチームメンバー間の円滑な連携がどれほど重要かを体感しました。その結果、緊急時でも業務継続計画(BCP)に基づいて、安全かつ効果的に対応できる現場対応力を高めることができました。



地震避難



R7.3.26 マリア・テレジア

火災避難



R7.9.26 健祥会たんぽぽ

消火



## 地震・防災 火災避難訓練

年2回、各施設において地震・防災火災避難訓練を実施。地元消防団や地域住民との合同訓練を行っています。職員、利用者様はもちろん地域全体の防災意識を高めることを目的としています。

災害BCP



R7.11.26 健祥清盛・頼朝

災害BCP



R7.3.20 健祥会いこい

## BCP (Business Continuity Plan) 業務継続計画

BCPとは自然災害などの不測の事態が発生した際に、事業を中断させない、または復旧させるための計画のことをいいます。



福祉避難所開設



R7.11.26 健祥会シェーンブルン

福祉避難所開設



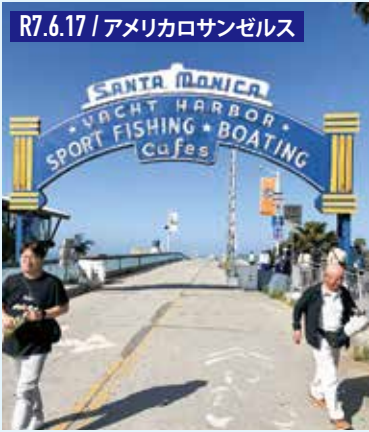
R7.11.26 健祥会清盛・頼朝

## 福祉避難所開設訓練

シェーンステージの施設では福祉避難所として各市町と協定を結んでいます。有事に備え、毎年要配慮者が施設に避難してきた場合のアセスメントの方法やパーソナルスペースへの案内など、本番さながらに訓練を行っています。

職員親睦研修旅行

国内外問わず魅力的な場所で心身ともにリフレッシュ。なかなか家を空けられない職員には日帰りプランがオススメ。旅行積立金の制度もあり、無理なく楽しめるのが魅力です。



R7.6.17 / アメリカロサンゼルス  
カルフォルニア州 サンタモニカ



アリゾナ州グランドキャニオン  
透き通るような青い空と雄大な自然が魅力的でした。



R7.11.26 / 韓国ソウル  
韓国は伝統文化と、近代的で都会的な空間が融合する魅力的な場所です。もちろんグルメも楽しみました。



R7.6.17 / 北海道  
夏の北海道では小樽運河クルーズを体験。



R7.5.30 / 大阪・関西万博  
パソナパビリオンは万博会場を象徴するパビリオンのひとつです。歴史的なイベントでした。



健祥会グループがスポンサーをつとめる徳島ヴォルティス戦の応援へ！  
ポカリスエットスタジアム  
スタジアムの一体感を肌で感じて身も心もリフレッシュ！

We Love Japan ~日本の文化を愛し、活躍する仲間たち~



R7.11.17 / 外国人財交流会 in 東祖谷



安心して日本で生活できるよう、シェーンステージ内で働く外国人スタッフが交流できる機会を設けています。彼らの想いに寄り添うことで、絆が生まれます。



活動の幅を広げて公私に充実

EPA経済連携協定で来日した皆さんは、介護福祉士国家資格取得後、地域コミュニティとの交流を積極的に深め、地域の古民家を借りて畑で野菜を育てたり、日本の教習所に通い自動車運転免許の取得にチャレンジしたりと日本の地域、土地を誰よりも愛しています。

## 老人保健施設 健祥会シェーンブルン

〒779-4703  
徳島県三好郡東みよし町中庄1369番地1  
TEL 0883-82-6200 / FAX 0883-82-6450  
開所 1998.4.1

ブログ更新中！  
皆さまにたくさんの情報  
をお届けしています



- ・通所リハビリテーション
- ・居宅介護支援事業所
- ・訪問リハビリテーション

施設  
理念

多職種連携による専門性と優しさでチームケアを実現します。



医師の医学的管理のもと、看護・介護といったケアはもとより、理学療法士・作業療法士・言語聴覚士によるリハビリテーションや、利用者様お一人おひとりの健康状態や目標に合わせた栄養管理・食事・入浴などのケアサービスをご利用いただけます。また、在宅復帰をめざし、ご家族と地域の皆様、関係機関と協力して、安心して在宅での生活が続けられるよう専門スタッフがサポートします。

### ・対象となる方

要介護1以上と認定された方。

ショートステイ：要支援1以上と認定された方。（ご家庭における介護が一時的に困難になった時や、ご家族の介護負担の軽減のお役に立ちます）

### ・定員 100名(内ショートステイ含む)

### ・設備 ICTシステム・見守りシステム・移乗サポートロボット

### ・通所リハビリテーション

定員40名/日 営業日：月～土曜日

対象となる方：40歳以上の方で、要支援1以上と認定された方。

### ・訪問リハビリテーション

営業日：月～土曜日(原則)

対象となる方：40歳以上の方で、要支援1以上と認定された方。

### ・居宅介護支援事業所

健祥会ケアプランセンターみよし



### 【パワーリハビリ器具】

レッグプレスやチェストプレスなど座ったまま軽い負荷で日常動作（歩く、立ち上がる等）を鍛える専用マシンです。



### 【機能訓練室】

階段や平行棒、プラットホームなど、リハビリの目的に合わせた訓練が可能なスペースになっています。



### 【4階個室】

プライバシーに配慮した個室を含め様々なタイプのお部屋を準備しています。

## 特別養護老人ホーム 健祥会たんぽぽ

〒779-4703  
徳島県三好郡東みよし町中庄1653番地1  
TEL 0883-82-3711 / FAX 0883-82-3822  
開所 1997.4.1

ブログ更新中！  
皆さまにたくさんの情報  
をお届けしています



- ・通所介護

施設  
理念

地域に根ざすたんぽぽに  
いつの日か える地 安心空間つくります



在宅での生活が困難な要介護高齢者の方、お一人おひとりの個性や生活のリズムを大切にされたケアと、多職種が連携した専門的ケアをお届けします。

### ・対象となる方

日常生活に常時介護が必要で、自宅では介護が困難な高齢者の方。原則として要介護3以上と認定された方。

ショートステイ：要支援1以上と認定された方。（ご家庭における介護が一時的に困難になった時や、ご家族の介護負担の軽減のお役に立ちます）

### ・定員 100名(従来型44名・ユニット型36名・ショートステイ20名含む)

### ・設備 ICTシステム・見守りシステム・移乗サポートロボット

### ・通所介護 デイセンターバタフライ

定員30名/日 営業日：月～土(原則)

対象となる方：40歳以上の方で、要支援1以上と認定された方。



### 【事務所】

施設利用、ご相談の窓口です。お気軽にお越し下さい。



### 【やすらぎの部屋】

ご家族との大切な時間をゆったりと過ごしていただけるスペースです。



### 【従来型多床室・個室】

多床室では、全室間仕切りなどを使用し、プライバシー空間を確保しています。



### 【ユニット型個室】

全室に洗面とトイレを完備し、広くゆったりとした生活空間です。

## ケアハウス マリア・テレジア

・訪問介護

〒779-4703  
徳島県三好郡東みよし町中庄1641番地4  
TEL 0883-82-3760 / FAX 0883-82-3773  
開所 2004.1.1

ブログ更新中！  
皆さまにたくさんの情報  
をお届けしています



施設  
理念

快適で心豊かな生活空間づくり



プライバシーの保たれた居住空間で、自立した快適な生活を確保しつつ、日常生活のサポートを受けていただける施設です。食事や入浴、生活支援のほか緊急時対応、見守りシステムなどにより、大きな安心をお届けします。

・対象となる方

60歳以上で、日常生活に不安を感じている方。

※生活において支援が必要になった場合でも、介護保険サービスをご利用いただきながら安心してお住まいいただけます。

※配偶者等と共に入居する場合はどちらかが60歳以上なら利用可

・定員 30名

・設備 ICTシステム・見守りシステム

・訪問介護

ご自宅にお住いの要介護者や独居、高齢者世帯のご家庭を訪問し、お身体の状態に応じ、可能な限り自立した生活を営むことができるようサポートいたします。



【浴室】

広々とした大浴場でゆっくりと入浴を楽しむことができます。



【居室】

クローゼットと備え付けキッチンがあり、自宅に近い環境を整えることができます。



【屋上庭園】

屋上にはさつきの木が植えられており、散歩や日光浴のできるスペースがあります。

## グループホーム 健祥会いこい

〒779-4703  
徳島県三好郡東みよし町中庄801番地3  
TEL 0883-82-1513 / FAX 0883-76-1512  
開所 2024.1.1

ブログ更新中！  
皆さまにたくさんの情報  
をお届けしています



施設  
理念

その人らしく在るために  
想いを継続しながら 日常の生活を大切にします



認知症のある高齢の方に、少人数で家庭的な環境のもと、専門スタッフが日常生活のお世話や機能訓練を行う「認知症対応型共同生活介護」です。個別ケアにより自己選択・自己決定ができる環境づくりをしながら、可能な限り自立した生活をおくっていただけるよう取り組んでいます。

・対象となる方

三好市・東みよし町に住所を有する要支援2・要介護1～5の方が利用できます。

・定員 18名(9名2ユニット)



【リビングダイニング】

食事や会話を通して、入居者様同士が自然と集い、ゆったりとした時間を過ごす生活の中心となる空間です。



【豊コーナー】

量の香りに包まれ、横になつたりお話をしたりと、思い思いにくつろげる和の空間です。



【居室】

思い出の品や愛用品を置き、これまでの暮らしを続けていただける大切な生活空間です。

## 特別養護老人ホーム ひかり

〒778-5251  
徳島県三好市池田町白地本名194番地8  
TEL 0883-74-1005 / FAX 0883-74-1180  
開所 2014.11.1

ブログ更新中！  
皆さまにたくさんの情報  
をお届けしています



施設  
理念

入所者様の想いを日々の暮らしの中に



全室個室ユニット型（小規模生活型）の特別養護老人ホームです。お一人おひとりの個性や生活のリズムを大切にされたケアと、多職種が連携した専門的ケアをお届けします。

・対象となる方

三好市・東みよし町在住の方。日常生活に常時介護が必要で、自宅では介護が困難な高齢者の方。原則として要介護3以上と認定された方。

ショートステイ：要支援1以上と認定された方。（ご家庭における介護が一時的に困難になった時や、ご家族の介護負担の軽減のお役に立ちます）

・定員 29名+ショートステイ11名

・設備 ICTシステム・移乗サポートロボット・見守りシステム



【食堂】

各ユニットに食堂があり、より家庭に近い温かい雰囲気の中で食事ができます。愛用している箸や食器をご使用いただけます。



【居室】

全室個室。思い出のある家具などをお持ちいただく事で個人空間をいろいろ、ゆったりとお住まいいただけます。



【浴室】

各ユニットの浴槽で、1人ずつゆったりと入浴できます。特殊浴槽も完備しています。

## 養護老人ホーム しののめ

〒778-5251  
徳島県三好市池田町白地本名194番地8  
TEL 0883-74-1006 / FAX 0883-74-1180  
開所 2014.11.1

ブログ更新中！  
皆さまにたくさんの情報  
をお届けしています



施設  
理念

入所者様の自立と自由、自分らしさを大切にする



全室個室の施設からは、桜や竹林、イチヨウの木々を眺め、新緑や紅葉など四季折々の景色の移り変わりを楽しむことができます。隣のグラウンドでは子供達が野球をしている元気な声が聞こえてきます。そのような中で、日常生活で、ユニットの仲間や職員と家族のようななじみの関係をつくり、日々笑顔で過ごせる暮らしをサポートしています。

・対象となる方

原則として65歳以上の方にご利用いただけます。介護保険施設ではなく、市町村の措置によりご利用いただけますが、支援が必要な場合は介護保険サービスもご利用できます。

・定員 29名

・設備 ICTシステム・ナースコール



【ミニキッチン】

移動販売などで購入されたものを調理したり、電子レンジやオーブントースターで温めて食べていただけます。



【談話室】

各階にある談話室にはソファ、テレビを設置。たたみ、掘ごたつもありゆっくり過ごせます。



【食堂】

バランスの良いおいしい食事を提供しています。誕生日会やカラオケも開催しています。



【個室】

全室個室。自分好みの部屋にしつらえ、余暇時間は自由に過ごしていただけます。

## 特別養護老人ホーム 健祥会清盛

・訪問介護

〒778-0205  
徳島県三好市東祖谷古味36番地1  
TEL 0883-88-5611 / FAX 0883-88-5612  
開所 1999.12.26

ブログ更新中！  
皆さまにたくさんの情報  
をお届けしています



施設理念  
ふるさとを  
共に支え合う



在宅での生活が困難な要介護高齢者の方、お一人おひとりの個性や生活のリズムを大切にしたいケアと、多職種が連携した専門的ケアをお届けします。

### ・対象となる方

日常生活に常時介護が必要で、自宅では介護が困難な高齢者の方。原則として要介護3以上と認定された方。

ショートステイ：要支援1以上と認定された方。（ご家庭における介護が一時的に困難になった時や、ご家族の介護負担の軽減のお役に立ちます）

### ・定員 30名+ショートステイ10名

### ・設備 ICTシステム・見守りシステム・インカム

### ・訪問介護

ご家庭を訪問し、食事・入浴・排泄などの「身体介護」や、掃除・洗濯・買い物・調理などの「生活援助」を提供し、ご自宅で生活が送れるようサポートをします。



### 【機能訓練室】

一番人気のウォーターベッド（水圧式）マッサージ機をはじめ、たくさんの機器がそろっており、利用者様のリラクゼーションの場となっています。



### 【浴室】

寝台式特殊浴槽、座位式特殊浴槽にて入浴の時間を楽しんでいただけます。



## 養護老人ホーム 健祥会頼朝

〒778-0205  
徳島県三好市東祖谷古味36番地1  
TEL 0883-88-5555 / FAX 0883-88-5612  
開所 1999.12.26

ブログ更新中！  
皆さまにたくさんの情報  
をお届けしています



施設理念  
ふるさとを  
共に支え合う



環境的、経済的な理由などにより、自宅での生活が困難な方に、ユニットの仲間や職員と家族のようななじみの関係をつくり、日々笑顔で過ごせる暮らしをサポートしています。個室だけでなく2人部屋も備えており、ご夫婦揃って入所いただけます。できるだけ自立した生活を送っていただけるようサポートいたします。

### ・対象となる方

原則として65歳以上の方にご利用いただけます。介護保険施設ではなく、市町村の措置によりご利用いただけますが、支援が必要な場合は介護保険サービスもご利用できます。

### ・定員 50名

### ・設備 ICTシステム・ナースコール



### 【食堂】

食事だけでなく、毎月の茶話会やお誕生会も行い、利用者様同士の交流の場ともなっています。



### 【各階談話室】

テレビを見たり、キッチンでお茶を入れたり、皆さまそれぞれ自由にお使いいただいています。



### 【面会・家族室】

個室の談話室や宿泊可能な家族室を利用していただき、遠方のご家族にも時間を気にせず利用者様との時間を過ごしていただけます。



## SCHON STAGE MAP

### 東みよし町

### 三好市池田町



特別養護老人ホーム ひかり  
養護老人ホーム しのめ

### 三好市東祖谷



特別養護老人ホーム 健祥会清盛  
[訪問介護 健祥会清盛]  
養護老人ホーム 健祥会頼朝



老人保健施設 健祥会シェーンブルン  
[通所リハビリテーション]  
[訪問リハビリテーション]  
[居宅介護支援事業所  
健祥会ケアプランセンターみよし]



特別養護老人ホーム 健祥会たんぼぼ  
[通所介護 デイセンターバタフライ]



ケアハウス マリア・テレジア  
[訪問介護 健祥会たんぼぼ]



グループホーム 健祥会いこい

## 職員募集 (正規職員・パート職員)

★勤務時間、勤務地相談に応じます！ ★シニアの方も活躍中

- ケアワーカー (介護職員)
- 看護職員
- 管理栄養士・栄養士
- 調理員
- 理学療法士
- 作業療法士
- 介護支援専門員
- ヘルパー
- 事務員
- ケアサポーター (介護助手)

- ◆昇給：年1回 / 賞与：年2回
- ◆退職金制度
- ◆職員親睦研修旅行
- ◆職員研修制度
- ◆ヘルスサポート制度
- ◆Uターン・Iターン助成金制度

お問い合わせ

健祥会グループ 人事部 ☎088-642-7522

〒779-3105 徳島市国府町東高輪字天満356番地1

健祥会グループ採用サイトは  
こちらからどうぞ！



誰かの一生を変える  
あなたの一歩が、

だれかの力になる  
4つの学び

理学療法学科  
作業療法学科  
介護福祉学科  
保育学科

いつでも  
個別見学・  
説明会

気になる学科・入試・進路について  
お好きな時間にあなただけのオープンキャンパスへ！  
月～土(日・祝以外) 9:00-17:00  
17:00以降の時間でもご相談いただけます。お問い合わせください。



社会福祉法人 健祥会 専門学校  
**健祥会学園**

入試事務局

〒779-3105 徳島市国府町東高輪字天満369-1

Tel:088-642-9810

<https://www.kenshokai.ac.jp/>

健祥会学園



## 充実の福利厚生制度

### ●職員親睦研修旅行 (国内・海外研修)

3年に1度の職員親睦研修旅行/さまざまな企画の中からコースを選んで参加できます

アメリカ 大リーグ観戦



オーストラリア



大阪・関西万博



- 職員親睦懇談会
- 各種慶弔金支給
- 職員貸付金制度



割引特典リスト

- 指定医療機関での受診料・人間ドック助成



ヘルスサポート制度



阿波踊り