

健祥会・緑風会 だより 2026

大阪・京都 関西ステージ
健祥会エンリケ・緑風会イサベル・櫻田の里・マリアンヌ



笑いでんごもり



集える
よろこび

のぞいてみよう! 特養・老健での暮らし



関西ステージには現在、特別養護老人ホーム3つと介護老人保健施設1つがあります。どの施設もユニット型と呼ばれる少人数のグループごとに、利用者様の個性やリズムに合わせたライフスタイルを送ることができます。また、入居から看取りまで対応している施設やリハビリで回復し自宅で再び生活できるように支援する施設などがあるので、ご希望や介護度に応じてお選びください。では実際施設に入居・利用している方は、いったいどんな生活をされているのでしょうか。ここではそんな気になる施設の1日を少しだけご紹介いたします。

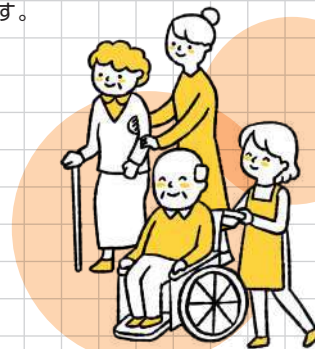
1日の過ごし方



朝

7:00~

利用者様により起床時間は異なりますが、朝食は8:00から召し上がれます。起床して、身だしなみを整え、リビングに行かれます。



昼

11:00~

昼食の前に、口腔体操や軽い運動をしています。昼食は12:00から召し上がれます。食事内容は、嚥下状態に合わせてご用意しています。



夕

17:00~

夕食までの時間は、入浴や余暇活動で過ごします。夕食は18:00から召し上がれます。就寝時間は利用者様により異なります。夜間は、夜勤者が定期的に巡視に行き、排せつケアなどを行っています。



入浴



ミスト浴

洗身と入浴が同時にできるので、身体への負担軽減効果があります。機械浴と比べて身体の保温効果が高く、入浴後も温かい状態を保つことができます。

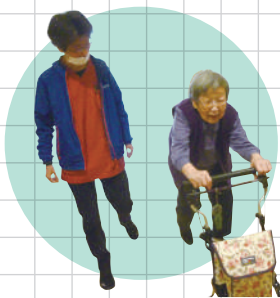


いい湯加減やわ~

入浴時間は施設ごとに異なりますが、利用者様の身体状況に応じて、入浴形態も分かれています。

機能訓練

特養では生活リハビリの実施。個人の能力に合わせ、身体機能が維持できるように、取り組んでいます。老健では、在宅復帰へ向け、機能向上のためのリハビリを実施しています。



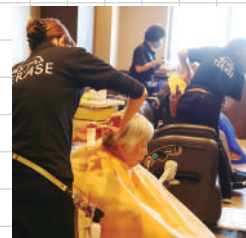
健康チェック・口腔ケア

朝・昼・入浴前などにバイタルサイン測定を実施します。日々の健康状態をケアワーカーと看護職員などが連携し観察をしています。毎食後には口腔ケアを実施。ご自身でできる方はご自身で歯磨きをし、定期的に歯科衛生士よりチェックを受けています。また、訪問歯科診療も行っています。



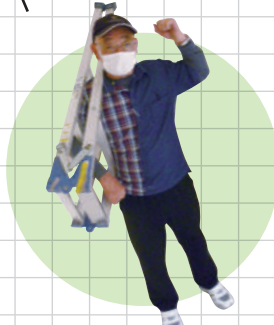
その他(理美容・移動売店など)

定期的に訪問美容と売店があります。
※施設により異なります。
ご希望に合わせて利用させていただいています。



受診や送迎が必要な時は
ケアサポーターの登場!

送迎も修理も
おまかせあれ!



ケアサポーターの方は、様々なことで、施設を支えています。短期入所・デイサービスの送迎や病院受診の送迎。また、トイレの詰まりなども直してくれます。

余暇の時間

レクリエーションや趣味に取り組んだり、自分の時間を過ごしてもらったりと、今までの暮らしを継続していけるように支援しています。

農作業



生け花



楽しくお茶会&食事会



カンパ〜イ!



お散歩



季

節

の

思

い

出



季節に合わせたイベントを行うことで、四季を感じていただけます。



お花見 2025.4.7



こいのぼりフェスタへ 2025.5.4



紫陽花園へ 2025.6.5



100歳のお祝い! 2025.5.15



納涼祭や秋祭りは、利用者様やご家族と一緒に盛大に盛り上がります!



七夕 2025.7.7

2025.8.11



2025.8.24



2025.8.16



2025.10.18

合同敬老会

施設に関わる全ての方の長寿を祝って!

2025.9.19



2025.9.15

2025.9.21



コスモス園へ 2025.10.27



お屠蘇の儀 2025.1.1



節分 2025.2.2

～番外編～

2025年は大阪・関西万博の年。
行かないなんて、もったいない!

2025.4.6



2025.5.15

祝20周年!

特別養護老人ホーム 榎田の里

特別養護老人ホーム 榎田の里とデイセンターとんがり帽子は
2025年4月1日に開所20周年を迎えました!

節目を迎えるにあたり、4月22日に記念式典を開催し、
ご家族をはじめ、地域の皆様、また、日頃からお世話になっている皆様にご参加いただき、感謝の気持ちでいっぱいです。
一緒にくす玉開きを行ったのは開所の年に入居され、ここ榎田の里と共に20年を過ごされた利用者様です。

これからも職員一同、施設理念である『いやし 安心』を大切に、
地域に根付いた施設となるよう歩んでいきます。



ICTの活用

介護負担や業務効率化のためだけでなく、利用者様が安心して介護を受けられるようにICTや介護ロボットを積極的に活用しています。2025年度、アンシエル(見守りセンサー)が関西4施設、全室に設置されました。睡眠状態や呼吸の確認を行うことができ、起き上がったことも把握できるため、事故防止にもつながっています。



見守りセンサー (アンシエル)

カメラも設置。より安全の確認ができます。



介護用ソフト (ほのぼのNEXT)

記録や申し送りは、iPadで行うことで、業務負担が軽減されます。



移動用リフト (SKYLIFT)

自力または、一部介助で座れる方に使用。毎日の移乗で生活の質が向上。車いす程度の大きさで、狭いトイレでもアクセスしやすいのが特徴です。



移乗用リフト (介護ロボット SASUKE)

シートごとベッドから抱きかかえるように移乗できるので、安定感があります。

地域活動・訓練・研修

ゴミ拾いや買い物ツアーなど、地域の皆様の声に応えながら、地域活動を行っています。また、災害時の訓練や、介護の知識の習得と向上のために、定期的に研修を実施しています。



地域祭事の美化活動



消防訓練



防犯訓練



感染症対策研修

私たちのワークライフバランス

仕事も自分時間も全力で! 自分の好きなことを全力で楽しんで、仕事の活力に。
好きなことを職場で活かしてくれてることも! そんな職員の紹介です。

THE RAMPAGE
from EXILE TRIBE/
推し活歴10年!



ケアワーカーの井土遥香さん。

よく気が付き利用者様や職員にも優しく声をかけてくれる笑顔あふれる職員です。笑顔いっぱいのデイサービスを支えています。推しが名前を覚えてくれているので、会いに行けばすぐに呼んでもらえるところが自慢です。この推しのおかげで、できた友達もいて色々な出会いがあり、プライベートも充実しています。仕事もプライベートも一途に頑張っています。

—デイセンター コロンブス—



推し活に全力投球!

施設長を筆頭に、熱狂的な阪神ファンが職員にたくさんいます。試合や野球の話でコミュニケーションがとれていると言っても過言ではない!? 試合があれば、甲子園に足を運び、大声で応援して日頃のストレスを発散! 普段は、それぞれ施設長や生活相談員、ケアマネジャーにケアワーカーと、立場や仕事内容は異なっているけれど、野球の話になると意気投合します。

左から/池田恵典さん(生活相談員)・巽耕司さん(施設長)・田中佐登美さん(ケアワーカー)・渡辺芳勝さん(ケアマネジャー)



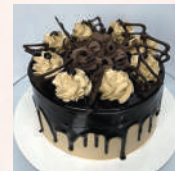
—櫻田の里—



ケアワーカーのボグスさん。

リーダーとして、いつも優しい笑顔で利用者様に接しています。この笑顔の源は、10年前から始めたスイーツ作りです。去年は、オーストラリアに行き、そして来年は、憧れのアイスランドでスイーツ作りを学びます。学んだスイーツを、アレンジして「美味しい!」と笑顔を見ると、「次は、何作ろうかな」と次のステップ!へ。「エンリケパティシエ」として、誕生日など、利用者様に、楽しんでいただいています。

—健祥会エンリケ—



音楽活動歴は/
40年!

好きを極める!

優しく、誰とでも楽しくお喋りされる奈佐正彦さんは、柔和な人柄で皆に慕われているケアサポーターです。掃除や送迎など数々の業務をこなすかわら、プライベートではバンドマンとして活動しています。1年で50公演ほどライブをこなしており、今年は合同敬老会の余興で出演! 参加された方々は、演奏にじっくり耳を傾け、聞き入っておられました。

—マリアンヌ—



特別養護老人ホーム 健祥会エンリケ

施設理念 喜びを分かち合う

- 一、安心できる暮らしを支える喜び
- 一、介護を通じて自らが成長する喜び
- 一、心の充実・幸せを追求する喜び



1階 エントランス



居室



特別養護老人ホーム 健祥会エンリケ

多職種が連携し、安心して暮らせる生活支援。そして利用者様、ご家族、職員
の「笑顔」が溢れる施設をめざし、四季の移ろいを感じられる環境づくりに
取り組んでいます。

- 開 所：2013/3/1
- 定 員：144名+ショートステイ16名
- ユニット数：16ユニット(全室個室)
- 設 備：ICTシステム・移乗サポートロボット・見守りシステム

★対象となる方

原則として要介護3以上と認定された方

要介護1～2の方もご相談ください。

ショートステイは要支援の方もご利用できます。

エンリケケアプランセンター(居宅介護支援事業所)

介護のことならなんでもご相談ください。

経験豊富な介護支援専門員が利用者様の望まれる環境のなかで、いきがい
をもてる暮らしの支援をいたします。

デイセンター 健祥会マヌエル(リハビリ特化型)

在宅生活の継続はもちろん、その人らしい生活が楽しく続けられることを
目標に一人ひとりに合った運動プログラムを提案いたします。

- 定 員：午前/18名 午後/18名
- 利 用 日：月～土曜日(祝日もご利用いただけます)
- 利用時間：9:00～12:15/13:15～16:30
- 設 備：デイルーム・浴室・機能訓練室・静養室・リハビリ機器 他
ICTシステム

★対象となる方

要介護認定において要支援1～要介護5と認定された方



広々とした開放的な空間で専用マシンを使ったパワーリハビリや体幹を鍛えるレッドコードエクササイズなど
を行っています。

「エンリケへの想い」
15世紀、遙か海の彼方の広い世界に国の未来を描き、
大航海時代を導いたポルトガルのエンリケ航海王子。
新しきことの始まりには、いつも果敢な挑戦と英断がある。
「最善を尽くせ」とエンリケが様々な航海術を進化させたように、
健祥会は専門性とエビデンスに裏打ちされた科学的介護により、
高機能特養として、日本に介護維新を巻き起す。
介護先進国日本の使命を担い、アジアの健康と介護を支えるために、
この大阪の地から、大海原を越えアジアをめざす。
「エンリケ」を新たななる航海の母なる港として。

健祥会グループ
創始者 中村博彦

Instagram
始めました!



ブログ更新中!

施設の活動や情報を掲載!



〒559-0034 大阪府大阪市住之江区南港北二丁目7番48号
〈エンリケ〉 TEL.06-6616-5555
〈マヌエル〉 TEL.06-6613-7777
FAX.06-6616-2222(共通)
<https://www.kenshokai.group/institution/tokuyou/henrique/>

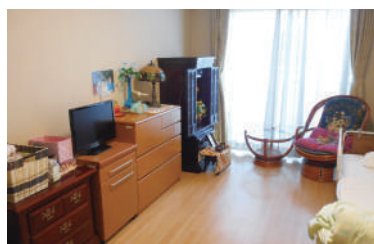
特別養護老人ホーム 緑風会イサベル

施設理念 生涯安心

思いはいつも。あなたのことを自分ごととして。
願いはいつまでも。あなたの好きや嬉しいを大切に。
夢をいつの日か。あなたにとって世界一のイサベルになる。



玄関



居室

特別養護老人ホーム 緑風会イサベル

全室個室、ユニットケア(小規模生活型)の特別養護老人ホームです。あなたらしい生活、「自立」への介護サービスをご利用いただけます。

- 開 所：2006/4/1
- 定 員：70名+ショートステイ10名
- ユニット数：8ユニット(全室個室)
- 設 備：ICTシステム・移乗サポートロボット・見守りシステム

★対象となる方

原則として要介護3以上と認定された方
要介護1～2の方もご相談ください。
ショートステイは要支援の方もご利用できます。

緑風会ケアプランセンター(居宅介護支援事業所)

利用者様が自立した生活を送れるよう、適切な介護支援を利用できることを目的とした事業所です。「介護保険のことを知りたい!」「どんなサービスがあるの?」「費用はどのくらいかかるの?」など介護に関することなら何でもご相談ください。

デイセンター コロンブス

在宅での生活を継続いただくために、日常生活の介助、要介護度の改善(介護予防)を行います。日常生活動作訓練、入浴サービス、食事サービス、レクリエーションなど、毎日充実した楽しいメニューをご用意しています。

- 利用定員：18名
- 利 用 日：月～土曜日(祝日もご利用いただけます)
- 利用時間：9:30～16:00
- 設 備：デイルーム・浴室・機能訓練室・静養室・レッドコード・ウォーターベッド 他 ICTシステム

★対象となる方

要介護認定において要支援1～要介護5と認定された方



デイルーム



浴室



「イサベルへの思い」
大航海時代イサベルは「コロンブスを援助
サンタマリア号は 荒波を乗り越え
当時「新大陸」と言われた サンサルバドル島へ到着
今、時代は大転換期 介護の分野も「新時代」へ
荒波の先に見える光を求めて 求め続ける光は
人々の安心 そして癒し

健祥会グループ
創始者 中村博彦

ブログ更新中!

施設の活動や情報を掲載!



〒564-0001 大阪府吹田市岸部北5丁目43番10号
TEL.06-6816-7881 FAX.06-6816-7885
<https://www.kenshokai.group/institution/tokuyou/isabel/>

特別養護老人ホーム 榊田の里

施設理念 いやし 安心

- 一、サービスを提供する立場でなく、サービスを受ける立場でケアを考えます
- 一、利用者様に応じたケアを提供する為に、職員間のチームワークを大切にします
- 一、地域との交流を大切に、積極的に地域貢献事業に取り組みます



玄関ホール



喫茶コーナー



特別養護老人ホーム 榊田の里

特別養護老人ホーム 榊田の里は、緑の世界、全室個室とゆとりの空間、一人ひとりの生活を大切にしたケアをお届けします。防災拠点型地域交流スペース(いざというときの地域支援)を整備しています。

- 開 所：2005/4/1
- 定 員：100名+ショートステイ19名
- ユニット数：10ユニット(全室個室)
- 設 備：ICTシステム・移乗サポートロボット・見守りシステム

★対象となる方

原則として要介護3以上と認定された方

要介護1～2の方もご相談ください。

ショートステイは要支援の方もご利用できます。

*榊田の里に直接ご相談ください。

デイセンター とんがり帽子

デイセンター とんがり帽子は、やさしさと笑顔を体感できる在宅サービスに取り組みます。地域で生活される高齢者が、いつまでも「生き生きと健康な生活」を続けられるよう支援するため、各種設備とプログラムを準備しています。

- 利用定員：15名
- 利用日：月～土曜日(祝日もご利用いただけます)
- 利用時間：9:30～17:00
- 設 備：デイルーム・浴室・機能訓練室・静養室 他 ICTシステム

★対象となる方

要介護認定において要支援1～要介護5と認定された方



セミパブリックスペース



デイルーム



居室



浴室

「榊田の里への思い」

戦争で荒廃した国土、すさんだ国民の心を
「とんがり帽子」のメロディによって
明るさと勇気と生きる喜びを与えてくれました。
いつの時代も、人の人生は楽しく、生きる権利を有します。
みんな仲良く、おいらの家「榊田の里」は
「癒し安心」をテーマに、介護サービスをプレゼントいたします。

健康会グループ
創始者 中村博彦

NEW

Instagram
始めました!



ブログ更新中!

施設の活動や情報を掲載!



〒569-1002 大阪府高槻市大字田能小字畑子谷15番地1
TEL.072-680-0001 FAX.072-680-0005
<https://www.kenshokai.group/institution/tokuyou/kashida/>

介護老人保健施設 マリアンヌ

施設理念 自由と自立を強くやさしく支える

- 一、私たちは利用者様の基本的な人権を尊重し、いたわりと敬意を持って支えます
- 一、私たちは利用者様のできることを支え、自立支援に取り組みます
- 一、私たちは仲間を大切に、みんなで利用者様を支えます



リビング



ダイニング



介護老人保健施設 マリアンヌ

疾病、負傷などにより生活能力が低下した方に対して、介護や機能訓練、必要な医療をご利用いただけます。自立した日常生活を営むことができるよう、リハビリなどを行いながら、在宅への復帰をめざします。

- 開 所：2012/10/1
- 定 員：120名
- ユニット数：12ユニット(全室個室)
- 設 備：ICTシステム・見守りシステム
- ★対象となる方 40歳以上の方で、要介護1～5と認定された方

通所リハビリテーション

理学療法士・作業療法士などのリハビリスタッフによる心身機能の維持・向上のための機能訓練を行います。仲間との関わりを通して、張りのある楽しい1日をお過ごしいただけます。

- 定 員：30名
- 利 用 日：月～土曜日(祝日もご利用いただけます)
- 利用時間：9:30～16:00
- 設 備：ダイニング・浴室・機能訓練室・静養室・リハビリ機器他
- ★対象となる方 要介護認定において要支援1～要介護5と認定された方

訪問リハビリテーション

理学療法士や作業療法士などのリハビリスタッフがご自宅を訪問し、一人ひとりに合わせた機能訓練を実施するのが訪問リハビリテーションです。運動機能の維持・向上を図ることで、在宅生活の継続をめざします。ご自宅ですので、リラックスした状態で受けいただけます。祝日もご利用いただけます。

- 営 業 日：月～金曜日(祝日もご利用いただけます)
- 営業時間：9:00～17:00



居室



リハビリ室



エントランス



屋上(4階)

「マリアンヌへの思い」

桂川の畔、嵐山を望む京都市右京区梅津中倉町の地。古き美しき歴史の町に、緑風会がはじめての足跡を記す。京都市の姉妹都市パリにちなみ、フランス女性の象徴、自由の女神たる「マリアンヌ」の名を冠して、自由と自立を強くやさしく支えたい。

科学的介護に挑戦し、「母への思いをかたちに」したい。京都の地の風土を大切にしつつ、地域貢献を果たしたい。三十周年への感謝を胸に、さらなる二十年に向かって、新しい介護福祉医療の地平を、京都に拓きゆく。

健祥会グループ
創始者 中村博彦

ブログ更新中!

施設の活動や情報を掲載!



〒615-0923 京都府京都市右京区梅津中倉町10番地
TEL.075-865-8500 FAX.075-865-8502
<https://www.kenshokai.group/institution/rouken/marianne/>



職 員 募 集

特別養護老人ホーム
健祥会エンリケ
〈大阪市〉



特別養護老人ホーム
緑風会イサベル
〈吹田市〉




特別養護老人ホーム
樫田の里
〈高槻市〉



介護老人保健施設
マリアンヌ
〈京都市〉



採用に関するお問い合わせは、各施設までご連絡ください。

健祥会グループ
採用サイトはコチラ▶ 

充実の福利厚生制度



3年に1度の職員親睦研修旅行/さまざまな企画の中からコースを選んで参加できます

- 職員親睦研修旅行(国内・海外研修)
- 職員親睦懇談会
- 各種慶弔金支給
- 職員貸付金制度
- 企業との提携等による割引特典多数
- 指定医療機関での受診料・人間ドック助成