

変わらぬ気持ち 笑顔の日々



明日を想う
社会福祉法人 緑風会

緑風会 だより 2026

海陽・牟岐・東洋

ジャンボステージ

ジャンボ緑風会・緑風荘・慎太郎・海援隊

美しい景色 / 



海部川&牟岐線

エントラメ!



穴喰大手海岸



ベスト
ショット



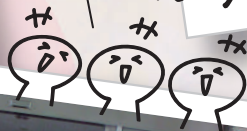
パシャ!



思い出の
一枚



だんらん



チームメイト



いい日、いい日 介護の日

2025.11.11



「いい日、いい日、毎日あったか介護ありがとう」の言葉とともに、介護への理解と認識を深めていただく日です。ジャンボステージではそれぞれの専門職が地域へ出向き「健康相談」を行いました。「栄養相談」「介護ロボット体験」「介護相談」そして今回は歯科衛生士も加わり「口腔相談」も行いました。「このロボットすごいなあ」と関心の声や「これやったら家でできるわ」などの声が聞かれ好評でした。

ジャンボステージの取り組み



海陽町で開催された「新春ふれあい駅伝大会」に職員が参加しました。県内から51チームが参加する中、ジャンボステージより3チームが出走し、日本人職員に加え外国人財も一緒にタスキをつなぎました。1本のタスキを全員でゴールまで運ぶことができ、たくさんのご声援いただきました。地域の方々との触れ合いを通して、多様な職員が共に挑戦し、交流を深める大変良い機会となりました。

新春 ふれあい駅伝

2025.1.22





合同敬老会



2025.9.18 緑風荘

第40回 緑風荘合同敬老会

地域の皆さんとともに、合同敬老会を開催しました。最高齢・白寿・米寿・喜寿のお祝いの方々、お一人おひとりに記念品を贈呈しました。ご家族の皆さんにも多数ご出席いただき、穏やかな雰囲気の中、執り行われました。笑い声と拍手が絶えず、まさに“笑顔の花”が咲いた一日となりました。



2025.9.17 ジャンボ緑風会



JUMBO STAGE

実習生受入

2025.11.5



施設見学

海部病院で社会医学実習を行っている徳島大学の医学生の皆さんが、緑風荘の施設見学に来てくれました。住み慣れた地域で高齢者の方が安心して生活するために、どのような制度や支援があるのかを、利用者様との触れ合いや現場職員との交流を通じて、意見交換を行いました。

施設見学では、病院と高齢者施設の違いについて、医学生の皆さんから「初めて知ることが多く、驚いた。様々な工夫がされている」といった感想も聞かれました。また、介護ロボットの体験では、実際に機器を動かしてみることで、介護負担の軽減や安全確保のための活用方法についても理解を深める機会となりました。医療と福祉の連携を考えるうえで、有意義な時間となりました。



介護ロボット体験



納涼祭 秋祭り



2025.10.19 横太郎



秋祭り

2025.10.16 緑風荘



納涼祭

今年も楽しい納涼祭・秋まつりを利用者様、ご家族と迎えることができました。職員や地域の方々の催し物では笑顔が絶えず、会場全体が一体となって盛り上がりました。来年もまたこの場所で皆さんと笑顔で会えることを楽しみにしています。



2025.7.27 ジャンボ緑風会



地域交流 清掃活動



こども神輿



2025.11.3

ふれあいいきいきサロン



2025.9.3 伊勢田地区集会所



2025.10.14 浅川地区集会所

地域の祭りへの参加、清掃活動、いきいきサロンを通じて地域の方々との交流を深めています。ふれあいいきいきサロンでは地域の集い・通いの場に出張し、体操やヨガを行っています。サロン仲間では会話をすることや、笑い合うことで認知症予防につながっていきます。また清掃活動では地域の美化と環境保護に取り組み地域コミュニティの向上をめざしました。これからも、ふれあいを通じ地域に根ざした施設づくりを行っていきます。



2025.7.27 山田地区

清掃活動



2025.7.14
海陽町久保地区
国道55号線沿

防災・避難訓練



2025.7.16 ジャンボ緑風会



防災訓練 避難訓練

炊き出し訓練



2025.6.11 緑風荘

地震や津波など想定される被害に備えるべく、地域の皆さんと共に訓練を実施しました。福祉避難所の立ち上げや炊き出し訓練など、地域の皆さんと一緒に取り組むことで、普段の訓練以上に心強さを感じ、災害時には地域全体で助け合うことの大切さを改めて学びました。



2025.6.25 慎太郎



2025.7.16 ジャンボ緑風会

認知症 サポーター 養成講座



認知症サポーター養成講座を受けることで、認知症についての正しい知識や理解を得ることができ、認知症の方やご家族のよき理解者となり、応援できる存在になれます。私たちは安心して暮らせる町づくりをめざすため、寸劇などを取り入れ、分かりやすく、楽しい認知症サポーター養成講座に取り組んでいます。

海部高校



2025.9.25

海の総合文化センター



2025.8.26

～ご案内～

認知症サポーター養成講座は地域住民の方々、企業、商店、金融関係の従業員、小・中・高等学校の学生、教員の皆さんなどどなたでも受講いただけます。お気軽にご相談ください。

受講料
無料



緑風荘開所40周年記念式典

2025.8.5

～感謝と笑顔で未来へつなぐ～

特別養護老人ホーム緑風荘は、1985年8月5日に開所し、地域福祉の拠点となるべく、これまで地域の方々に支えられ、40周年という大きな節目を迎えることができました。式典では、中村太一理事長の挨拶に続き、これまでの歩みを振り返るスライド上映や40年の歴史を象徴する写真展示をするなど、懐かしい思い出話に花を咲かせました。

40周年を機に、私たちは原点に立ち返り、今後も地域福祉の拠点としてさらなるサービス向上をめざします。これからの50年、60年も、利用者様やご家族、地域の皆さんとともに歩み続け、より愛される施設をめざして努力を重ねてまいります。今後とも変わらぬご支援、ご協力を賜りますようお願い申し上げます。



40年の歩み



徳島県介護人材育成事業者認証 いただきました！

ジャンボ緑風会ならびに緑風荘の両施設は、このたび徳島県より「徳島県介護人材育成事業者認証評価制度」の認証を受けました。

本認証は、「人材育成・採用」「労務管理」「評価・報酬」「情報共有」「職場環境」の5分野において、介護人材が安心して働き、質の高い介護サービスを安定して提供できる体制が整っている事業所に与えられるものです。

職員一人ひとりが安心して働きながら専門性を高め、やりがいを持って業務に取り組める環境を整えることは、利用者様お一人おひとりに寄り添った、質の高い、継続的な介護サービスの提供につながります。両施設では、研修体制の充実や情報共有の強化、働きやすい職場環境づくりに取り組んでいます。今後も認証事業所として、人材育成と職場環境のさらなる充実を図りながら、地域の皆さんに安心と信頼をお届けできる施設をめざしてまいります。



2025.12.10



徳島県

JUMBO STAGE INFORMATION

ジャンボステージのご紹介

私たちの町を紹介します

マリナクティビティが満喫できる海岸がたくさんあるところです。
DMVも走っています。
世界初が走る町に、ぜひ住んでみませんか。



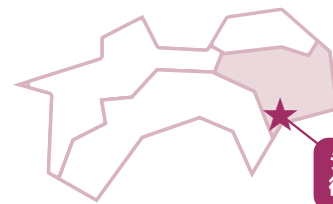
老人保健施設 ジャンボ緑風会



特別養護老人ホーム 緑風荘



グループホーム 慎太郎
デイセンター 海援隊



ジャンボステージは
徳島県南に位置します

海水浴場・サーフィンスポットのご紹介



穴喰ビーチ



大砂海水浴場海岸



白浜海水浴場



内妻海岸



大里海岸



生見サーフィン場

ジャンボステージの歩み

History

1984年7月31日
社会福祉法人緑風会設立許可



牟岐町に特別養護老人ホーム緑風荘(社会福祉法人緑風会)が開所
【緑風荘】定員50人



1985.8



1996.4

旧穴喰町に老人保健施設
ジャンボ緑風会が開所
【ジャンボ緑風会】定員80人



2000.4



地域の在宅介護を支える
ヘルパー事業を開始
【緑風荘】

定員80人から100人へ増員
通所リハ事業開始
【ジャンボ緑風会】

2002.2



新館増築! 定員100人から120人へ増員
【ジャンボ緑風会】

2003.5

新築移転に伴い、
定員50人から70人へ増員
短期入所サービス20人
通所介護事業開始
【緑風荘】



2006.4



高知県東洋町に進出! グループホーム、通所介護を運営
【慎太郎・海援隊】

2009.1



緑風荘にて
EPA介護福祉士候補者受入開始
グローバル人材と共に新たな時代へ!

2010.1

新たなる人材確保へ
職員専用シェアハウス
【緑風会ステーションII】



2016.6

基準該当障害福祉サービス開始
(生活介護・放課後等デイ)
【海援隊】

2018.6

居宅介護支援事業所開始
【龍馬ケアプランセンター】

2022.6

技能実習生受入開始
【ジャンボ緑風会】

2022.7

技能実習生受入開始
【緑風荘】

2025.8



開所40周年記念式典
【緑風荘】



介護老人保健施設

施設サービス計画に基づき、医学的管理の下、介護・看護、リハビリテーション他、必要な日常のご支援をさせていただきます。利用された方が自立した日常生活を営む事ができるように必要なサービスを提供するとともに、在宅における生活への復帰をめざします。

短期入所療養介護

短期入所療養介護では介護疲れの軽減や旅行、法事、結婚式などで介護をされている方が不在となる場合などにご利用いただけます。

定員：120名(短期入所療養介護を含む)
対象となる方：要介護認定で「要介護(1～5)」の認定を受けられた方
※短期入所療養介護は、「要支援」の方もご利用できます。

施設概要

開所 1996年4月1日
設備 居室60室(個室:30室、2～4人部屋:30室)
機能訓練室、食堂、談話室、トイレ、浴室
デイルーム、屋内ゲートボール場 他
ICTシステム・移乗サポートロボット
見守りシステム



居室



食堂



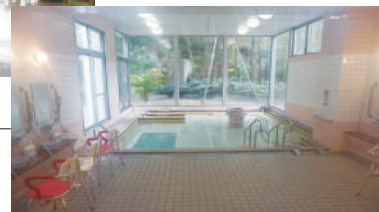
機能訓練室

施設理念

「あなたが主役」をモットーに、時代と共に変化する利用者様やご家族地域のニーズに応える活動・サービスづくりに取り組みます。
柔軟な発想と強い意志 行動力を持った
地域福祉を担える人財への成長を目指します。



デイルーム



浴室



運動会の様子

通所リハビリ

通所リハビリテーション(くじらハウス)

◇地域の在宅サービスの拠点となる事をめざします。

リハビリ専門スタッフ(理学療法士・作業療法士)が多く配置されており、食事や入浴、リハビリテーション、レクリエーションなどを通して、それぞれの身体状況に合わせてできるだけ自立した日常生活や健康づくりを営めるようサポートいたします。仲間ができる社交の場で、気分のリフレッシュや毎日介護をされているご家族の介護負担軽減の役割も担います。

定員：40名(月～土曜日)
定休日：日曜日
対象となる方：要介護認定で「要支援(1～2)、要介護(1～5)」の認定を受けられた方

訪問リハビリ

訪問リハビリテーション

◇在宅での生活をサポートいたします。

リハビリ専門スタッフ(理学療法士・作業療法士)が居宅にて、お一人おひとりの希望や目標に合わせたリハビリプログラムを考え、住み慣れた地域で長く生活を送ることができるように、様々な観点から生活の安心と快適をサポートいたします。

定休日：日曜日
対象となる方：要介護認定で「要支援(1～2)、要介護(1～5)」の認定を受けられた方





特別養護老人ホーム

身体的・精神的な理由により、日常生活において常時介護や援助が必要な方に利用していただき、日常生活上のケアや健康管理などの支援を行います。また看取りに対応し終の棲家として安寧に過ごしていただける支援を行います。

定員：70名

対象となる方：要介護認定で「要介護(3~5)」の認定を受けられた方

※「要介護(1・2)」の方でも状況によっては特例利用することができます。

短期入所生活介護

在宅で支援を受けて生活されている方に、ご家族等が仕事や旅行などで不在となる等、短期間で、ご利用いただける宿泊サービスです。日常生活の支援や服薬管理、健康状態の確認などを行い、ご自宅での生活が安心して続けられるよう丁寧にサポートします。

定員：20名

対象となる方：要介護認定で「要介護(1~5)、要支援(1~2)」の認定を受けられた方



施設理念

緑風荘の心
個別ケア・グループケアを実践します。
生涯安心 福祉のターミナルケアに取り組みます。
緑風荘の介護は要介護度改善をテーマに
利用者様の希望する暮らしを実現します。

施設概要

開所 1985年8月5日 設備 居室46室(個室:12室、2~3人部屋:34室)、内短期入所専用(個室:6室、2~3人部屋:6室)
機能訓練室、食堂・談話室、地域交流室、トイレ、浴室、デイルーム、屋内ゲートボール場 他
ICTシステム・移乗サポートロボット・見守りシステム

訪問介護

緑風荘ヘルパーステーション

訪問介護員(ホームヘルパー)が自宅を訪問し、食事・入浴・排泄の身体介護を始めとして、掃除・洗濯・調理などの生活援助、また通院時の移動を支援し、総合的に在宅生活を支援します。

定休日：年中無休

対象となる方：要介護認定で「要介護(1~5)、要支援(1~2)」の認定を受けられた方
※要支援の方は牟岐町総合支援事業対象となります。



カンファレンス、訪問の様子

通所介護

デイセンター 緑風

ご自宅から施設まで送迎を行い、施設に来て体操などの軽い運動から専門的な訓練まで、利用者様の目標に合わせた訓練プログラムを計画的に実施し、生活能力の向上を図ります。また、栄養バランスの摂れたお食事を召し上がっていただき、地域で元気に生活できるよう支援します。

定員：30名(月・水・金・土曜日)、25名(火・木曜日)

定休日：日曜日

対象となる方：要介護認定で「要介護(1~5)、要支援(1~2)」の認定を受けられた方
※要支援の方は牟岐町総合支援事業対象となります。

設備：デイルーム、浴室、機能訓練室、静養室 他 ICTシステム



お風呂



機能訓練の様子

居宅介護支援

外出支援・相談援助

緑風会イントロセンター 海部

ケアマネジャー(介護支援専門員)が、介護に関する総合的な相談に応じ、利用者様のニーズにあった介護計画(ケアプラン)を作成し、介護保険サービスなどの利用調整を行います。

牟岐町在宅介護支援センター 緑風

地域の皆様の介護などの相談援助や、車椅子などのため自家用車での移動が困難で町の認定を受けられた要介護4・5の方について、専用の車で外出支援を行います。



グループホーム

家族のような仲間や介護職員に囲まれた家庭的な環境の中で、食事や入浴、機能訓練、レクリエーションなどを行い、共同生活を営むことができる場をご用意しています。

定 員：18名(2ユニット)

対象となる方：東洋町在住で要介護認定において要支援2以上の方で、認知症と診断を受けられた方

■施設概要

開 所 2006年4月1日
設 備 居室18室(個室2ユニット)食堂、居間、
トイレ、浴室 他
ICTシステム・見守りシステム



居室



浴室



リビング



ダイニング

施設理念

ぬくもり介護

グループホーム慎太郎は 地域密着型施設として その特徴を生かし
少人数で生活することにより 家庭的な雰囲気 やすらぎを提供します。
専門スタッフによるケアの提供と 個別ケアを取り入れた 自己選択・
自己決定ができる環境を提供し 可能な限りの 自立支援を目指します。

通所介護

デイセンター 海援隊

在宅で生活していただくために、日常生活の介助、要介護度の改善(介護予防)を行います。生活リハビリ、スリングセラピー、入浴サービス、食事サービス、レクリエーションなど、毎日充実した楽しいメニューをご用意しています。

定 員：18名(月～金曜日)

定 休 日：土・日曜日

対象となる方：東洋町に住所のある方対象

- ①要介護認定で「要介護(1～5)」の認定を受けられた方
以下②～④は東洋町より認定
- ②総合支援事業対象者と認定された方
 - 総合支援事業
 - I 9:15～14:30(週1回程度)
 - II 2～3時間程度 ※3～6ヶ月までの利用
 - III 13:30～15:30(月2回) ※介護予防特化型
- ③基準該当生活介護対象者と認定された方
- ④放課後デイサービス対象者と認定された方



スリングセラピー



静養室

設 備 ダイニング、浴室、機能訓練室、静養室 他
ICTシステム

居宅介護支援

龍馬ケアプランセンター

東洋町唯一の居宅介護支援事業所。介護を必要とする利用者様の希望に寄り添い、住み慣れたご自宅で自立した生活ができるよう支援します。どなたでも、どんなことでも、まずはお気軽にご相談ください。



職 | 員 | 募 | 集

あなたらしく働ける職場です!!

お問い合わせ先

健祥会グループ 人事部 TEL.088-642-7522
各施設にもお問い合わせください

健祥会グループ
採用サイトはコチラ▶



誰かの一生を変える

だれかの力になる
4つの学び

理学療法学科
作業療法学科
介護福祉学科
保育学科



いつでも
個別見学・
説明会

気になる学科・入試・進路について
お好きな時間にあなただけのオープンキャンパスへ!
月～土(日・祝以外) 9:00-17:00
17:00以降の時間もご相談いただけます。お問い合わせください。



社会福祉法人 健祥会 専門学校

健祥会学園

入試事務局

〒779-3105 徳島市国府町東高輪字天満369-1
Tel:088-642-9810 <https://www.kenshokai.ac.jp/>



充実の福利厚生制度

- 職員親睦研修旅行(国内・海外研修)

3年に1度の職員親睦研修旅行/さまざまな企画の中からコースを選んで参加できます

アメリカ 大リーグ観戦



オーストラリア



大阪・関西万博


- 職員親睦懇談会
- 各種慶弔金支給
- 職員貸付金制度
- 企業との提携等による割引特典多数



割引特典リスト



ヘルスサポート制度



阿波踊り