



# 緑風会 だより 2020

牟岐・海陽・東洋

ジャンボステージ

ジャンボ緑風会・緑風荘・慎太郎・海援隊

## 特集

### イベント1年間

- ・ 介護の日 ・ 海部川風流マラソン
- ・ 認知症サポーター養成講座

## 各施設の中を一挙公開

### 特養・老健・グループホームのパンフレット

- ・ スタッフ自慢のスナップ写真
- ・ 各施設便利なマップ付き

サーフィンの世界大会が  
繰り広げられる町

# 総合防災講習会

2019.5.21

牟岐警察署、南部総合県民局、海部消防組合、近隣地域の皆様、ジャンボステージ職員と共に総合防災訓練を行いました。南海トラフ・巨大地震を想定し地震発生時の安全確保や初期対応を受講、また避難所で役立つ段ボールで作る簡易ベット・トイレをつくるなど、福祉避難所としての使命を果たすため定期的に訓練を行っています。



AED訓練実践中



地震にて道路寸断と想定し、海部病院まで担架を使用し負傷者を搬送の様子です。



無事、到着！海部病院の先生方のご協力もいただきました。

# 11月11日(いい日いい日)は介護の日



「いい日、いい日、毎日、あったか介護ありがとう」の介護の日に地元【モアナマーケット】のスペースをお借りして、介護・健康相談フェアを開催しました。買い物のついでに立ち寄って、介護や健康についての相談・コグニサイズ体験や体脂肪測定を行いました。今後も気軽に立ち寄れる場を作り少しでも介護に対する不安や悩みが解決できるようサポートしていきます。



## ～元気で安心ある地域を目指して～ 認知症サポーター養成講座

認知症サポーターとは、認知症に関する正しい知識と理解をもち、地域や職域で、認知症の人や家族に対してできる範囲で手助けをする人のことです。



約90分の養成講座を  
受講するだけで  
あなたもサポーター!!

各地域の認知症に関する勉強会へ私たち講師がお伺いいたします。  
ジャンボステージでは、現在キャラバンメイトが12名います。  
色々な場所へ『出張!! 認知症サポーター養成講座』を開催することができますので、お気軽にご相談ください。



私たちが  
キャラバンメイトです!

## ～安心して暮らせる町づくり～ 2019年度 介護に関する入門的研修

### 受講者の声

- ・介護に関することが少しわかりました。
- ・まだまだ頑張らねば。
- ・もう少し早く受講しておけばよかった。



研修中の様子 2019.8.22～8.30

## ボランティアで

# 「ONE TEAM」

2019.2.18



県内外から約2000名のランナーを迎え、海陽町の一大会として開催された第11回海部川風流マラソンに、ボランティアスタッフとして参加しました。RUNNETマラソン大会ランキング堂々の1位獲得! 地域からも、県外の方からも愛されるフルマラソンの大会となっています。

担当したのは第5・9給水所。「ONE TEAM」の心で給水係、救護係をつとめるとともに、ランナーの皆様へ精一杯の応援をし、感動を共有しました。地元で開催される事業を地域の方々とともに支えることができたことをとても嬉しく思います。今後も、様々な地域活動に積極的に取り組んで参ります。

## 施設の主な活動

暑い夏を  
楽しみましょう!

# 納涼祭開催!!

2019年

## 緑風荘納涼祭



7月末～8月初めにかけて各施設が納涼祭を開催しています。今年もジャンボ緑風会、緑風荘、慎太郎各施設の前庭で行われ、工夫を凝らした演出と見ごたえある舞台で盛り上がり、味自慢の模擬店を楽しんでいただきました。まつりの最後は、夏の夜が花火で満開になりました。

2020年も実施します。

「職員一同、お待ちしております」

## それぞれの施設で 合同敬老会開催

施設の利用者様、在宅利用者様、地域の皆様と共にご長寿をお祝いしました。

来賓の皆様にご花を添えていただき盛大な式典を執り行うことができました。楽しい催し物は拍手喝采、溢れる笑顔そして豪華なお食事を召し上がっていただくこの日は特別な日、施設中「お祝い」の言葉に包まれていました。



ジャンボ緑風会 2019.9.18



慎太郎・海援隊 2019.9.18



緑風荘 2019.9.21

# 働きたい職場を目指します

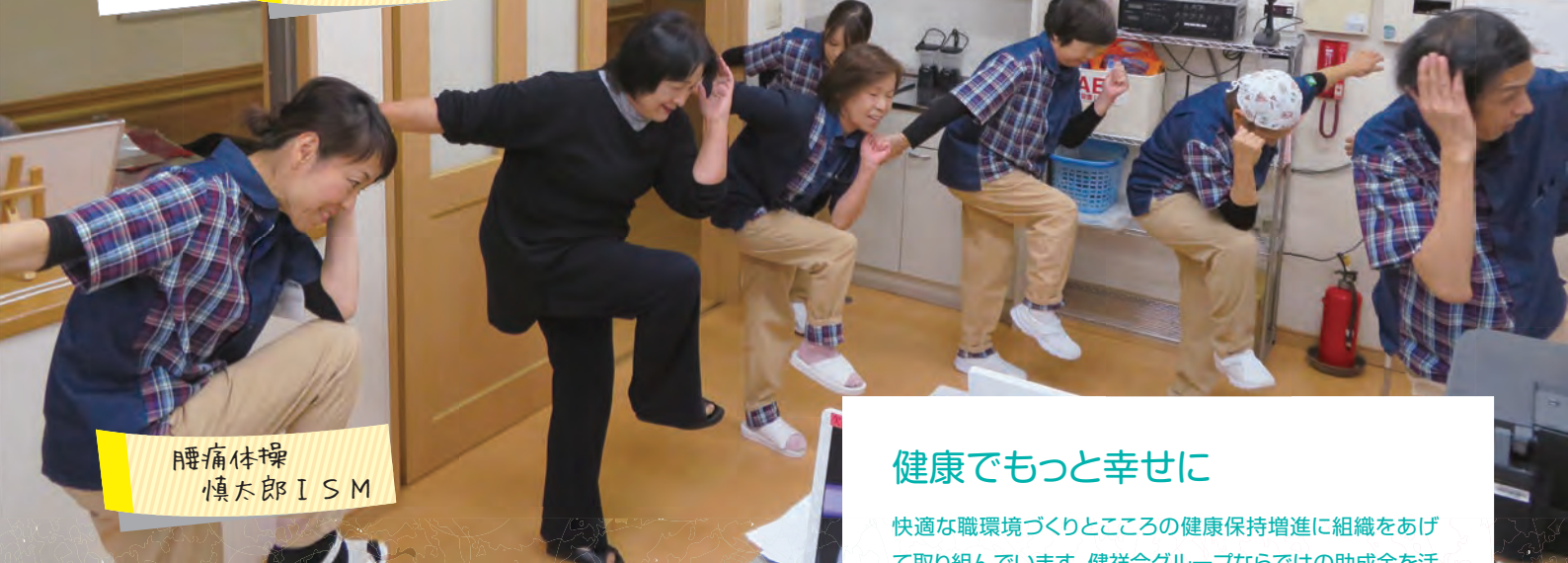
～ 良い介護は職員の健康から・興味や趣味は生きる力に～

働き方改革により、充実した私生活のあり方を考える時間ができるようになりました。  
職員の健康あってこそその働き方改革。  
緑風会は福利厚生に力を入れています。

上手に  
着れました！



着付教室



腰痛体操  
慎太郎 I S M

## 健康でもっと幸せに

快適な職環境づくりとこころの健康保持増進に組織をあげて取り組んでいます。健祥会グループならではの助成金を活用した人間ドックで職員の健康をサポートしています。

『職員の健康は職場の宝』

むくの木クリニックでは最新の設備が整っています。個々に応じた医療サポートを受けることで、明日への活力そして笑顔あふれる毎日につながります。



令和元年度 健祥会グループ  
AIIステージ 大河の会

## 職員大河の会 (職員親睦懇談会)



2020.1.17

## 職員親睦研修旅行

職員親睦研修旅行では、国内だけでなく、ハワイやヨーロッパなど海外の希望のコースを選んで参加できます。旅行を通じ仲間も増え、施設・職種を超えた親睦を図りながらお互いの絆も深まり、有意義な時間を過ごすことができます。



IN ハワイ

2019.10.23~10.27



本場アメリカンサイズ



四国八十八ヶ所巡り

2019.10.28



# 施設のいろいろな出来事

ジャンボステージは『したい・してみたい』を実現できる施設をめざしています



# 職員募集中!!

あなたの活躍を待っています！

あなたの輝く場所がここにあります！

健祥会グループで私たちと

一緒に働きませんか!?

はじめての方、興味がある方、

気軽にお問い合わせを！

誰かのためになる、

喜びややりがいを感じられる職場として、

福祉施設は高い評価を受けています。

仕事をするならやりがいを持てる

仕事が良いと思いませんか。

## 正規職員・パート職員

介護や子育てしながらと、働きたい時間帯など応相談

### ★募集職種

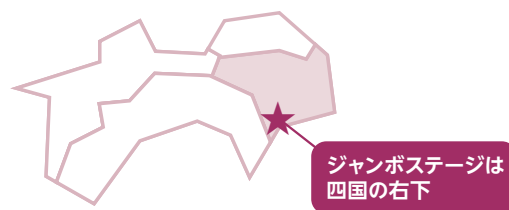
介護職員、介護助手、理学療法士、作業療法士、  
看護職員、管理栄養士、栄養士、調理員、  
訪問介護員、介護支援専門員、事務職員、運転手

# 各施設マップ



## 私たちの町を紹介します

マリナクティビティが満喫できる海岸がたくさんあるところです。  
ぜひ住んでみませんか。



### 穴喰町



特別養護老人ホーム 緑風荘

### 海陽町



老人保健施設 ジャンボ緑風会

### 東洋町



グループホーム 慎太郎・デイセンター 海援隊

## 海水浴場・サーフィンスポットのご紹介



田井ノ浜海水浴場



内妻海岸



大砂海水浴場海岸



大里海岸



白浜海水浴場



生見サーフィン場



Jumbo Stage

四国の右下

# Facility Guide 2020

大自然と共存する町

Take your time watching it

～ ごゆっくりご覧ください ～



介護老人保健施設

短期入所療養介護

## 老人保健施設 ジャンボ緑風会

施設サービス計画に基づき、医学的管理のもと、介護・看護、リハビリテーション他、必要な日常生活上のご支援をさせていただきます。利用された方が自立した日常生活を営むことができるように必要なサービスを提供するとともに、在宅における生活への復帰をめざします。

### ●短期入所療養介護

ショートステイでは介護疲れの軽減や旅行、法事、結婚式などで介護をされている方が不在となる場合などにご利用いただけます。

定員:120名(ショートステイを含む)

対象:要介護認定で「要介護(1~5)」の認定を受けられた方

※ショートステイは、「要支援」の方もご利用できます。



居室



食堂



屋内ゲートボール場



機能訓練室

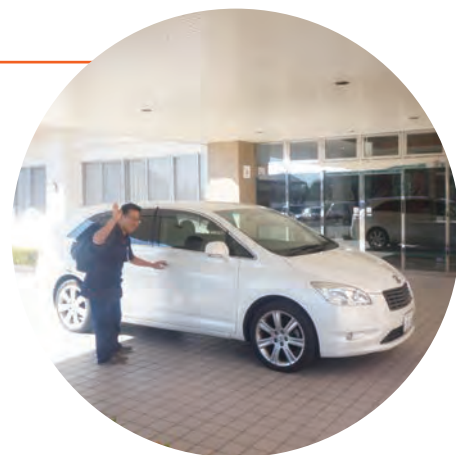
訪問リハビリ

## 訪問リハビリテーション

リハビリ専門スタッフがご自宅へ訪問し、利用者様が自立した日常生活を営むことができるよう、理学療法、作業療法、その他必要なリハビリテーションを行い、利用者様の心身の機能の維持回復をめざします。あわせて、地域の保健・医療・福祉サービスとの綿密な連携を図り、総合的なサービスの提供に努めます。

定休日:日曜日

対象:要介護認定で「要支援(1~2)、要介護(1~5)」の認定を受けられた方





## ■施設概要

〒775-0502 徳島県海部郡海陽町久保字板取243番310  
TEL.0884-76-3888 FAX.0884-76-3887  
Mail jumbo@ryokufu1984.or.jp  
開設年 1996年4月1日  
構造 鉄骨鉄筋コンクリート造 地上4階建  
延床面積 5,145.72㎡  
設備 居室60室(個室:30室、2~4人部屋:30室)  
機能訓練室、食堂・談話室、トイレ、浴室  
デイルーム、屋内ゲートボール場 他

## 通所リハビリ

### 通所リハビリテーション(くじらハウス)

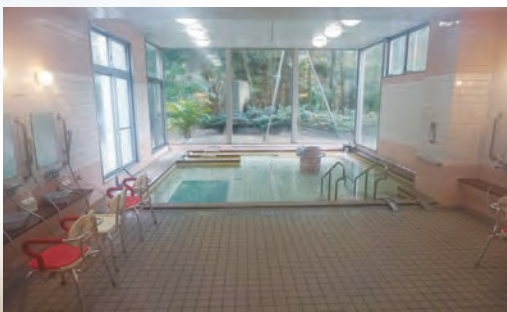
要介護状態になった場合、可能な限り在宅で自立した日常生活を営むことができるよう、理学療法、作業療法その他、必要なリハビリテーションを行い、利用される方の心身の機能の維持回復をめざします。ご自宅までの送迎や、入浴・食事サービスの提供も行っています。

定員:40名(月~土曜日開催)

定休日:日曜日

対象:要介護認定で「要支援(1~2)、要介護(1~5)」の認定を受けられた方

寄贈



2019年11月22日に「小さな親切」運動 徳島県本部より車椅子を寄贈いただきました。軽量でコンパクトな車椅子は外出支援などで活用させていただいております。



介護老人福祉施設

短期入所生活介護

## 特別養護老人ホーム 緑風荘

身体的・精神的な理由により、日常生活において常時介護や援助が必要な方に利用していただき、日常生活上のケアや健康管理などの支援を行います。  
また看取りに対応し終の棲家として安寧に過ごしていただける支援を行います。

### ●短期入所生活介護

在宅で支援を受けて生活をされている方が、ご家族の仕事や旅行などで介護をされている方が不在になる時に、短期間利用していただき日常生活上の支援や療養上の世話などを行い、自宅での生活が続けられるように支援します。

定 員:90名(内ショートステイ20名)

対 象:要介護認定で「要介護(3~5)」の認定を受けられた方

※「要介護(1・2)」の方でも状況によっては特例利用することができます。

ご相談ください。



ホール



浴室



居室



訓練室



お風呂

通所介護

## デイセンター 緑風

自宅から施設まで送迎を行い、施設に通っていただき、体操などの軽い運動から専門的な訓練まで、利用者様の目標に合わせた訓練プログラムを計画的に実施し、生活能力の向上を図ります。また食事の提供を行い地域で元気に生活できるよう支援します。

定 員:30名(月・金・土曜日)、25名(火・水・木曜日)

定 休 日:日曜日

対 象:要介護認定で「要支援(1~2)、要介護(1~5)」の認定を受けられた方

※要支援の方は牟岐町総合支援事業対象となります。



機能訓練の様子



## ■施設概要

〒775-0006 徳島県海部郡牟岐町大字中村字山田30番地  
 TEL.0884-72-3155 FAX.0884-72-3198  
 Mail ryokufusou@ryokufu1984.or.jp  
 開設年 1985年8月5日  
 構造 鉄骨鉄筋コンクリート造 地上4階建  
 延床面積 4,583.49㎡  
 設備 居室46室(個室:12室、2~3人部屋:34室)  
 内ショートステイ専用(個室:6室、2~3人部屋:6室)  
 機能訓練室、食堂・談話室、地域交流室  
 トイレ、浴室、デイルーム、屋内ゲートボール場 他



## 訪問介護

### 緑風荘ヘルパーステーション

訪問介護員(ホームヘルパー)などが自宅を訪問し、食事・入浴・排泄の身体介護を始めとして、掃除・洗濯・調理などの生活援助、また通院時の移動を支援し、総合的に在宅生活を支援します。

定休日なし

対象 要介護認定で「要支援(1~2)、要介護(1~5)」の認定を受けられた方  
 ※要支援の方は牟岐町総合支援事業対象となります。



## 居宅支援

### 緑風会イントロセンター 海部

ケアマネジャー(介護支援専門員)が、介護に関する総合的な相談に応じ、ご本人のニーズにあった介護計画(ケアプラン)を作成し、介護保険サービスなどの利用調整を行います。

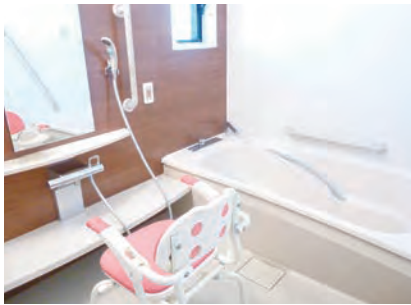
## 外出支援

### 牟岐町在宅介護支援センター 緑風

地域の皆様の介護などの相談援助や、車椅子などのため自家用での移動が困難で町の認定を受けられた要介護4-5の方について、専用の車で外出支援を行います。



居室



浴室



リビング

### 施設理念

グループホーム慎太郎は  
地域密着型施設として その特徴を生かし  
少人数で生活することにより  
家庭的な雰囲気 やすらぎを提供します。  
専門スタッフによるケアの提供と  
個別ケアを取り入れた自己選択・  
自己決定ができる環境を提供し  
可能な限りの自立支援をめざします。

グループホーム

認知症通所介護

## 慎太郎

家族のような仲間や介護職員に囲まれた家庭的な環境の中で、食事や入浴、機能訓練、レクリエーションなどを行い、共同生活を営むことができる場をご用意しています。

定 員:18名(2ユニット)

対 象:認知症により介護を必要とする概ね65歳以上で  
要介護認定(要支援2以上)を受けられた方

※ショートステイは、「要支援」の方もご利用できます。



## 共用型認知症デイサービス

認知症になっても住み慣れた町でいつまでも自分らしく生活していただくために、生活リハビリ、入浴サービス、食事サービス、レクリエーションなど、毎日充実した楽しいメニューをご用意しています。

定 員:3名(年中無休)

対 象:認知症と診断され、要介護認定(要支援1以上)を受けられた方



■施設概要

〒781-7412 高知県安芸郡東洋町河内字王子田353番地1  
TEL.0887-29-3302 FAX.0887-29-3151  
Mail sintaro@ryokufu1984.or.jp  
開設年 2006年4月1日

(慎太郎)

構造 木造平屋建 延床面積 595.65㎡  
設備 居室18室(個室2ユニット) 食堂、居間、  
トイレ、浴室 他

(海援隊)

構造 鉄骨平屋建 延床面積 574.47㎡  
設備 デイルーム、浴室、機能訓練室、静養室 他

通所介護

海援隊(地域密着型通所介護)

在宅で生活していただくために、日常生活の介助、要介護度の改善(介護予防)を行います。  
生活リハビリ、プールでの歩行浴、入浴サービス、食事サービス、レクリエーションなど、  
毎日充実した楽しいメニューをご用意しています。

定員:18名(月~金曜日)

定休日:土・日曜日

対象:①要介護認定で「要介護(1~5)」の認定を受けられた方  
以下②~④は東洋町より認定  
②総合支援事業対象者と認定された方  
○総合支援事業  
Ⅰ 9:15~14:45(週1回程度)  
Ⅱ 2~3時間程度 ※3~6ヶ月までの利用  
Ⅲ 13:30~15:30(月2回) ※介護予防特化型  
③基準該当生活介護対象者と認定された方  
④放課後デイサービス対象者と認定された方  
※①~④は東洋町に住所のある方対象



歩行浴プール



静養室



デイルーム

居宅支援

龍馬ケアプランセンター

2018年6月より、緑風会の高知県唯一の居宅介護支援事業所としてオープン。  
介護を必要とする利用者様の希望に寄り添い、住み慣れた自宅で自立した生活ができるよう支援します。  
どなたでも、どんなことでも、まずはお気軽にご相談ください。



## ～ 地域と共に ～

ジャンボ緑風会 24年／緑風荘 34年／慎太郎・海援隊 14年

これからも私たちジャンボステージは  
『つながる・ひろがれ・地域の輪』を実践します

牟岐町出羽島を背景に

## Information

緑風会は地域貢献活動に力を入れています

- ☆認知症サポーター養成講座  
小・中・高・シルバー大学・地域の寄り合い
- ☆ボランティア活動  
地域の清掃、行事のボランティア
- ☆健康相談・体操教室  
健康や栄養などについて専門職が出張相談  
体操教室、レクリエーション など
- ☆出張講座



明日を想う  
社会福祉法人 緑風会