

変わる時代 変わらない心



明日を想う
社会福祉法人 緑風会

緑風会 だより 2019

サウスⅡ

牟岐・海陽・東洋

緑風荘・ジャンボ緑風会・慎太郎・海援隊

ステージのイベント「一年間」

- ・介護の日
- ・海部川マラソン
- ・認知症サポーター

緑風会
福利厚生は
なかなか手厚いよ!

職員旅行、懇談会…
満足あれこれ!!

介護ロボット導入 「SASUKE」

各施設
便利なマップ付

特養・老健・グループホームの パンフレット

スタッフ自信のスナップ写真で施設をPR

緑風荘・ジャンボ緑風会・慎太郎、各施設の中を一挙公開!!

手作り遊山箱片手に
お出かけ どこへ…

緑風荘

お誕生日には
故郷の海で…

ジャンボ

ちょっとそこまで
お買い物…

慎太郎・海援隊

サウスIIステージの取り組み



2018.10.21 とんとこ祭り(東洋町・甲浦)

『おいしい食事』もステージで

嚥下の困難な方に食材の味や風味を損なわないように使用する「とろみ」について理解を深めました。飲み込みやすい食事プラス栄養価そして嚥下障害の問題点などを日々の研修に加え、この日は外部講師を招き学びました。『食』について本来の「楽しみ」「見た目」「味」を工夫し追求しています。



とろみと食形態の研修会
2018.10.4

まつりのごちそうは、
カマスのお寿司でできまり!

2018 秋まつり行事食



緑風荘



ジャンボ



慎太郎・海援隊



サウスII・IIIステージ食・栄養向上委員会 2018.4.18



夏といえば! ステージで盛り上げる納涼祭



緑風荘・模擬店
2018.8.5



年に一度の納涼祭を皆様楽しみにしているとの声が届いています。たこやき・かき氷・イベントが盛りだくさんです。



慎太郎・選暦シスターズ
2018.7.31

認知症サポーター養成講座

正しく認知症を理解し、認知症の方とご家族をできる範囲で手助けをする『認知症サポーター』を地域に増やしていくために養成講座を開催しています。



牟岐町民生委員 2018.10.22



甲浦小学校 2018.1.16



ちまたで大人気の『サウス劇団』の登場で会場は大盛り上がり。

竹ヶ島公民館 2018.11.15

11月11日は介護の日

「いい日いい日」という覚えやすく、親しみやすい語呂合わせとなっています。この日、サウスIIステージは【海部ピア】のブースをお借りし地域住民の方へ、介護相談をはじめ、体力測定や健康診断、栄養相談を行いました。たくさんのご来場ありがとうございました。



今後も定期的に行います！
お気軽に立ち寄ってください。

総合防災訓練

地震の揺れを体感できる車だよ。



備えが必要です！



起震車体験やロープ訓練など職員、地域、EPA職員の家族も参加し、災害時の対応、応急処置の体験を行いました。

もちつき・新年準備



こちらが完成品！



年末行事では、緑風ボランティアと共に毎年心を入れ込み、お餅つきを行います。

海部川風流マラソン

今年も恒例の給水ボランティアです。選手の皆さんがんばってください。



地域の皆様と共にボランティア活動ができる貴重な日です。



海部川風流マラソン 2018.2.18

特養

緑風荘での生活、のぞいてみませんか…

四季折々を一緒に過ごしましょう。
暑さ、寒さを肌で感じながら思い出を大切に綴ります。

春



～花見～

秋



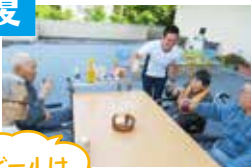
～遠足～



～運動会～

◀遊山箱片手に
美波町「カレット」へ

夏



ビールは
笑顔の源!

～ビアガーデン～

冬



～クリスマス～



～お正月～

「今日も来てよかった」デイサービス。
広々としたお風呂、色とりどりのおいしい食事。そして個々に応じた機能訓練で
充実した一日を過ごしていただけます。

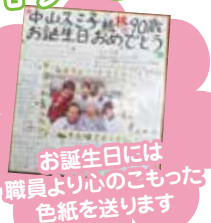


集団レクで
パワーみなぎる!

ようこそ
緑風デイサービスへ



個別リハビリ



お誕生日には
職員より心のコモった
色紙を送ります

私たちが緑風荘の
ヘルパーです



皆様のご自宅に訪問して
食事・入浴・掃除などのお
手伝いをします。元気と
笑顔も一緒にお届けいた
します。お気軽に緑風荘
へご相談ください。

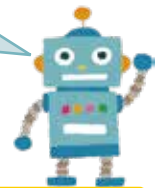
介護ロボット
「SASUKE」



操作方法



ベッドから車いす、車
いすからベッドへの
移乗用ロボットです。
ゆったりとした姿勢
で優しく移乗できる
優れたものだよ!



- ・利用者様の負担が軽減しました。
- ・女性職員でも移乗動作がスムーズです。
- ・形も色あいもユニークなので
あったかい感じで親しみやすいです。

施設にしながら 外食気分 味わってみませんか。

アミーゴ!



～ハワイアン in 緑風～

あがりー丁!



和食「なごみ」

けっこーな
おてまえで。



お茶会

時間も気にしない。気がねもしない。
お代は来てくださった皆様のスマイルです。

緑風荘では月1回、食事レクリエーションを開催
しています。食事はもちろん環境も妥協を許す
ことなくこだわり抜いています。来店した皆様の
『うわーすごいね!』の言葉と『キラキラ』した
瞳が一番嬉しい瞬間です。

夏にはアイスパフェ屋さん、移動式かき氷屋さん
と季節に応じたお店もOPENしています。



中華「笑笑亭」

シェーシェー

ご家族の支援



「ご自宅で生活するためには？」



ここに手すりを付けよう!

健康づくり



「ゲートボールで頭と身体のリハビリ」



お家に帰ろう

ジャンボ緑風会は、在宅復帰を支援する施設です。理学療法士・作業療法士がご自宅で生活するための課題を分析し、ジャンボ緑風会の各種専門職とチームを作り、ご自宅で生活できる環境を整え、利用者様とご家族の望みを実現するために取り組んでいます。在宅復帰後もジャンボ緑風会の通所リハビリテーションや訪問リハビリテーションをご利用いただき、ご家族の介護負担を軽減し、在宅生活の継続を可能にしています。



在宅復帰

この角度ならベッドに
移りやすいよね。



車椅子とベッドの位置は?

リハビリ

無農薬野菜食べて
体力つけよう!



栄養改善



家庭で作れる高齢者向け食事
食栄養向上委員会

～あなたの夢をかなえる施設～



安心の場所は
海が見える私の部屋

ジャンボ緑風会はターミナルケアも行っています。故郷、穴喰の海を見ながら近くに住むご家族とジャンボ緑風会のスタッフがずっと寄り添います。

春



ジャンボ緑風会の
うれしい毎日!
楽しい一年!!

夏



秋



冬



いつまでもお元気で!
お誕生日を
お祝いします!!



ふるさとの海で
ひ孫を抱き
喜びひとしお!



愛する猫をご自宅に残し、入所されたお母様に愛猫「キー」と「ミー」が元気であるのを見せてあげたい。利用者様の願いとご家族の想いをお誕生日に実現することができました。

100歳のお誕生日は第二の人生
スタートの日 盛大にお祝いを行います。



癒やし系スタッフも
ラインナップ!



介護・看護スタッフが利用者様のお誕生会を企画しています。日頃から利用者様が喜んでいただけることを考え、ご家族と相談し、ご長寿をお祝いしています。

グループホーム 慎太郎 デイセンター 海援隊 (東洋町)

いつまでも自分らしく
生活をエンジョイ!

グループホーム慎太郎では認知症ケアの一環として積極的に外出行事を行っています。「買い物に行きたい!」「外食に行きたい!」という目的を持った外出だけではなく、「何となく外に出て外の空気に触れてみたい!」そう言った何気ない本来の自然な生活感も大事にし、天候の良い日にはベランダに出たり施設周辺を散歩したりして気分転換を図っています。

楽しい行事が
いっぱい!



1.1 初詣



3.3 ひなまつり



1.24 夕ご飯の下準備



4.26 干物のにおい最高!



4.27 今夜のおかずにてきるかな?



5.27 お買い物



4.21 藤見学



5.3 五社神社祭り



10.1 まだまだ現役です



11.10 今日も頑張っています!



9.23 お月見



11.17 秋の遠足



11.23 ちょっとそこまで!

日頃の成果を発揮!

デイセンター海援隊では在宅生活の継続のために、生活リハビリに取り組んでいます。



今日は年に1度の運動会。上手にできるかな～

まだまだ、わかいもんにまけてよ～!



大きいんがとれた!



総合支援事業



毎月第2・4土曜日
13:30～15:30の2時間、水中運動・スリング運動・コグニサイズに取り組んでいます。



職員親睦研修旅行

Let'sチャレンジto海外

カナダ



2018.10.15~10.20

魅力は
福利厚生
にあり!

沖縄



2018.6.28~6.30

職員親睦研修旅行では、希望のコースを選んで参加できます。国内の観光地からはじまり、アジア諸国やオーストラリア、ヨーロッパまで、様々な国へと旅行する機会があります。

職員親睦懇談会



近隣施設が一同に
会する年一度の
楽しいひとときです。



働きたい職場目指します!



充実した
職員休憩室で
会話も
弾みます!

健康でもっと幸せに

快適な職場環境づくりとこころの健康保持増進に組織をあげて取り組んでいます。健祥会グループならではの助成金を活用した人間ドックで職員の健康をサポートしています。

『職員の健康は職場のタカラ』

むくの木クリニックでは最新の設備が整っています。個々に応じた医療サポートを受けることで、明日への活力そして笑顔あふれるマイニチをおくります。

けんこうの森
むくの木クリニック

○健祥会グループで私たちと一緒に働いてみませんか。

研修制度や福利厚生も充実!

○初めての方や興味がある方も、気軽にお問い合わせください。

●介護職員

●介護支援専門員

●調理員

●看護職員

●理学・作業療法士

●栄養士・管理栄養士

パート可・勤務時間相談に応じます。 ※年齢・資格(介護・調理員)は問いません。

健祥会グループ本部 集え人財室 ☎088-642-7522

職員募集

各施設マップ

私たちの町を紹介します

海・山・川に囲まれた自然豊かなところです。
市町村で移住関係の補助もあります。
ぜひ、住んでみませんか。



那賀町

美波町

牟岐町

海陽町

東洋町

海水浴

イカ

刺身

伊勢海老

グループホーム
慎太郎・海援隊

サーフィン

釣り

サウスIIは
四国の右下



牟岐町



特別養護老人ホーム 緑風荘

海陽町



老人保健施設 ジャンボ緑風会

東洋町



グループホーム 慎太郎
デイセンター 海援隊



特別養護老人ホーム 緑風荘

〒775-0006 徳島県海部郡牟岐町大字中村字山田30番地

TEL.0884-72-3155 FAX.0884-72-3198

Mail ryokufusou@ryokufu1984.or.jp

開設年 1985年8月5日

構造 鉄骨鉄筋コンクリート造 地上4階建

延床面積 4,583.49㎡

設備 居室46室(個室:12室、2~3人部屋:34室)
内ショートステイ専用(個室:6室、2~3人部屋:6室)
機能訓練室、食堂・談話室、地域交流室
トイレ、浴室、デイルーム、屋内ゲートボール場 他

介護老人福祉施設

短期入所生活介護

特別養護老人ホーム 緑風荘

身体的・精神的な理由により、日常生活において常時介護や援助が必要な方に、専門的でぬくもりのあるケアを提供します。ショートステイでは介護疲れの軽減や旅行、法事、結婚式などで介護をされている方が不在となる場合などにご利用いただけます。

定員:90名(内ショートステイ20名)

対象:要介護認定で「要介護(3~5)」の認定を受けられた方

※「要介護(1~2)」の方でも状況によっては
特例入所することができます。ご相談ください

※ショートステイは、「要支援」の方もご利用できます。



居室



リビング



特浴機



機能訓練室

通所介護

デイセンター 緑風

体操などの軽い運動から専門的な訓練まで、利用者様の目標に合わせたプログラムを実践し、生活能力の向上を図り、地域で元気に生活できるよう支援します。

定員:30名(月・金・土曜日)、25名(火・水・木曜日)

定休日:日曜日

対象:要介護認定で「要支援(1~2)、要介護(1~5)」の
認定を受けられた方

※要支援の方は牟岐町総合支援事業対象となります。



玄関



デイサービス送迎

訪問介護

緑風荘ヘルパーステーション

地域での豊かで安心した生活が送れるよう、訪問介護(ホームヘルパーの派遣)サービスを実施し、総合的に在宅生活をバックアップしていきます。

定休日:なし

対象:要介護認定で「要支援(1~2)、要介護(1~5)」の
認定を受けられた方

※要支援の方は牟岐町総合支援事業対象となります。



訪問介護

居宅支援

緑風会イントロセンター 海部

ケアマネジャー(介護支援専門員)が、介護に関する総合的な相談に応じ、ご本人のニーズにあった介護計画(ケアプラン)を作成し、介護保険サービスなどの利用調整を行います。

外出支援

牟岐町在宅介護支援センター 緑風

地域の皆様の介護などの相談援助を行います。



老人保健施設 ジャンボ緑風会

〒775-0502 徳島県海部郡海陽町久保字板取243番310

TEL.0884-76-3888 FAX.0884-76-3887

Mail jumbo@ryokufu1984.or.jp

開設年 1996年4月1日

構造 鉄骨鉄筋コンクリート造 地上4階建

延床面積 5,145.72㎡

設備 居室60室(個室:30室、2~4人部屋:30室)

機能訓練室、食堂、談話室、トイレ、浴室

デイルーム、屋内ゲートボール場 他

介護老人保健施設

短期入所療養介護

老人保健施設ジャンボ 緑風会

施設サービス計画に基づき、医学的管理のもと、介護・看護、リハビリテーション他、必要な日常生活上のご支援をさせていただきます。利用された方が自立した日常生活を営むことができるように必要なサービスを提供するとともに、在宅における生活への復帰をめざします。ショートステイでは介護疲れの軽減や旅行、法事、結婚式などで介護をされている方が不在となる場合などにご利用いただけます。

定員:120名(ショートステイを含む)

対象:要介護認定で「要介護(1~5)」の認定を受けられた方

※ショートステイは、「要支援」の方もご利用できます。



食堂



居室



機能訓練室



屋内ゲートボール場

通所リハビリ

通所リハビリテーション(くじらハウス)

要介護状態になった場合、可能な限り在宅で自立した日常生活を営むことができるよう、理学療法、作業療法その他、必要なリハビリテーションを行い、利用される方の心身の機能の維持回復をめざします。ご自宅までの送迎や、入浴・食事サービスの提供も行っています。

定員:40名(月~土曜日開催)

定休日:日曜日

対象:要介護認定で「要支援(1~2)、要介護(1~5)」の認定を受けられた方



デイルーム



浴室

訪問リハビリ

訪問リハビリテーション

リハビリ専門スタッフがご自宅へ訪問し、利用者様が自立した日常生活を営むことができるよう、理学療法、作業療法、その他必要なリハビリテーションを行い、利用者様の心身の機能の維持回復をめざします。あわせて、地域の保健・医療・福祉サービスとの綿密な連携を図り、総合的なサービスの提供に努めます。

定休日:日曜日

対象:要介護認定で「要支援(1~2)、要介護(1~5)」の認定を受けられた方





グループホーム 慎太郎 デイセンター 海援隊

〒781-7412 高知県安芸郡東洋町河内字王子田353番地1
TEL.0887-29-3302 FAX.0887-29-3151
Mail sintaro@ryokufu1984.or.jp
開設年 2006年4月1日

(慎太郎)		(海援隊)	
構造	木造平屋建	構造	鉄骨平屋建
延床面積	595.65㎡	延床面積	574.47㎡
設備	居室18室 (個室2ユニット) 食堂、居間、トイレ、浴室 他	設備	デイルーム、浴室 機能訓練室、 静養室 他

グループホーム

認知症通所介護

慎太郎

認知症の方々に少人数で家庭的な雰囲気の中、専門スタッフのあたたかい介護を受けると同時に、自己選択・自己決定ができる環境を提供いたします。個別ケアを取り入れ可能な限り自立生活の推進をめざします。

定員:18名(2ユニット)
対象:認知症により介護を必要とする概ね65歳以上で
要介護認定(要支援2以上)を受けられた方

施設理念

グループホーム慎太郎は 地域密着型施設として その特徴を生かし 少人数で生活することにより家庭的な雰囲気 やすらぎを提供します。専門スタッフによるケアの提供と個別ケアを取り入れた自己選択・自己決定ができる環境を提供し可能な限りの自立支援をめざします。

共用型認知症デイサービス

認知症になっても住み慣れた町でいつまでも自分らしく生活していただくために、生活リハビリ、入浴サービス、食事サービス、レクリエーションなど、毎日充実した楽しいメニューをご用意しています。

定員:3名(年中無休)
対象:認知症と診断され、要介護認定(要支援1以上)を受けられた方



居室



浴室



リビング



静養室



歩行浴プール



デイルーム

通所介護

海援隊(地域密着型通所介護)

在宅で生活していただくために、日常生活の介助、要介護度の改善(介護予防)を行います。生活リハビリ、プールでの歩行浴、入浴サービス、食事サービス、レクリエーションなど、毎日充実した楽しいメニューをご用意しています。

定員:18名(月～金曜日)
定休日:土・日曜日
対象:①要介護認定で「要介護(1～5)」の認定を受けられた方
以下②～④は東洋町より認定
②総合支援事業対象者と認定された方
○総合支援事業
I 9:15～14:45(週1回程度)
II 2～3時間程度 ※3～6ヶ月までの利用
III 13:30～15:30(月2回) ※介護予防特化型
③基準該当生活介護対象者と認定された方
④放課後デイサービス対象者と認定された方
※①～④は東洋町に住所のある方対象

居宅支援

龍馬ケアプランセンター

2018年6月より、緑風会の高知県唯一の居宅介護支援事業所としてオープン。介護を必要とする利用者様の希望に寄り添い、住み慣れた自宅で自立した生活ができるよう支援します。どなたでも、どんなことでも、まずはお気軽にご相談ください。





～ 地域と共に ～

◇緑風荘33年 ◇ジャンボ緑風会23年 ◇慎太郎・海援隊13年

これからも私たちサウスIIステージは
『つながる・ひろがれ・地域の輪』を実践します

Information インフォメーション

緑風会は地域貢献活動に力を入れています

☆認知症サポーター養成講座

小・中・高・シルバー大学・地域の寄り合い

☆ボランティア活動

地域の清掃、行事のボランティア

☆健康相談・体操教室

健康や栄養などについて専門職が出張相談をします。
また体操教室やレクリエーションなども行います。

ご要望があれば承ります。
お気軽にご相談ください。

