



緑風会 だより 2024

海陽・牟岐・東洋

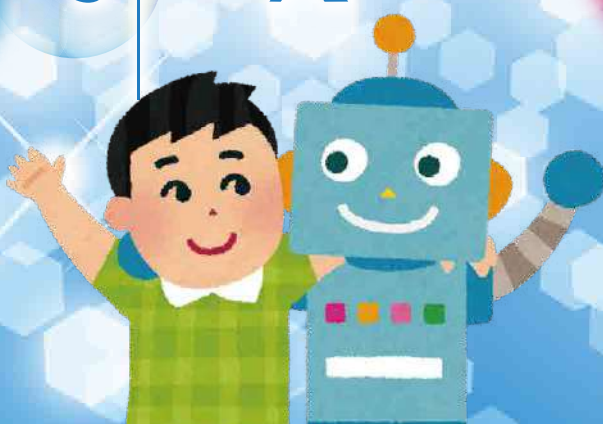
ジャンボステージ

ジャンボ緑風会・緑風荘・慎太郎・海援隊

未来を支える介護DX

テクノロジーが紡ぐ

新しいケアのかたち



ジャンボステージの取り組み



いい日、いい日 介護の日 2023.11.11



「いい日、いい日、毎日、あったか介護ありがとう」の言葉とともに、介護への理解と認識を深めていただく日です。ジャンボステージではそれぞれの専門職が地域へ出向き「健康相談」を行いました。



感染症 対策訓練

2023.9.26



施設内で感染症が確認された場合、速やかに、また、正確に対応が行えるよう、シミュレーション訓練や現場でのゾーニング方法、ガウンテクニックなど様々なことを取り入れた感染症対策訓練を実施しています。



合同敬老会

2023.9.20



地域の皆様とともに合同敬老会を開催しました。最高齢者・米寿・喜寿のお祝い者の方々に中村理事長よりお一人おひとりに記念品を贈呈しました。ご家族の皆さまも多数ご出席いただき穏やかな雰囲気の中、執り行われました。地域の皆様からも声をかけてくれてありがとうございます。式典後は、様々な催し物が行われ笑顔あふれる一日となりました。

感謝の日

2023.7.31



利用者様・ご家族・地域の皆様に対して、「感謝」の気持ちを形にするべく、各施設で様々な取り組みを実施しました。地域に昔から伝わる世界に一つだけの行燈を作成したり、ゲート通しでは利用者様も職員も真剣勝負！一番めざして火花を散らしながら、「健康長寿」を祈りました。



今年も利用者様に笑顔を



納涼祭

2023.7月.8月



4年ぶりにご家族をお招きして、納涼祭を開催することができました。屋台に太鼓やお神輿、職員の創意工夫を凝らした催し物で利用者様、ご家族が笑顔の絶えない1日となりました。



認知症サポーター養成講座

2023.9.28



… ご案内 …

認知症サポーター養成講座は、地域住民の方々、企業、商店、金融関係の従業員、小・中・高等学校の学生、教員の皆様など、どなたでも受講いただけます。お気軽にご相談ください。

受講料
無料

認知症サポーターとは、認知症の人やご家族の「よき理解者」として支援することが役割です。認知症になっても自分らしい生活を送るためには、地域や職場のサポートは欠かせません。高齢者に優しい町づくり、認知症になっても安心して暮らせる町づくりをめざすため、認知症サポーターの養成講座に取り組んでいます。

私たちが命を守る ～地域の受け皿に～



防災避難 訓練



災害はいつ、どこで起きてても不思議ではありません。火災や地震などの災害に迅速に対応するべく日頃から訓練を繰り返すことで、防災意識向上を図っています。訓練を通じて、個々の役割を十分に理解し、利用者様・地域の高齢者・障がい者の方々の福祉避難所として、受入体制を整備しています。

地域交流

2023.10.29



地域との繋がりを大切に地域活動に積極的に取り組んでいます。地域の文化祭、芸能大会に参加し、利用者様が作成した作品の展示、インドネシア古伝空手の披露と、地域住民の方々とコミュニケーションを図り地域交流を深めることができました。これからも地域に根ざし、信頼される施設づくりを行います。

清掃活動



清掃活動を通して、強く感じたのは職員が一生懸命取り組み、楽しそうに清掃活動をしていることです。職員から「お世話になっている地域をきれいにしたい」「町がきれいになったら嬉しい」「次も参加します」という力強い言葉を励みに今後も地域交流を深めながら活動を行い、快適な町づくりをめざします。「自分たちは地域に貢献していく」という意識を持つことが、私たちの使命であり、存在意義だと感じています。



お花見



紫陽花見学

春
夏
秋
冬



お月見



お屠蘇

JUMBO STAGE EVENT INFORMATION

ジャンボステージのご紹介

私たちは固い

絆

で結ばれています

*We are connected
with strong ties*

各施設マップ

私たちの町を紹介します

マリナクティビティが満喫できる海岸がたくさんあるところです。
DMVも走っています。
世界初が走る町に、ぜひ住んでみませんか。



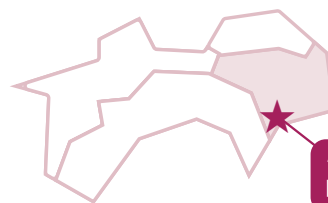
老人保健施設 ジャンボ緑風会



特別養護老人ホーム 緑風荘



グループホーム 慎太郎
デイセンター 海援隊



ジャンボステージは
四国の右下

海水浴場・サーフィンスポットのご紹介



田井ノ浜海水浴場



大砂海水浴場海岸



白浜海水浴場



内妻海岸



大里海岸



生見サーフィン場



牟岐町に特別養護老人ホーム緑風荘(社会福祉法人緑風会)が開所
【緑風荘】定員50人



1985.8



1996.4

旧穴喰町に老人保健施設
ジャンボ緑風会が開所
【ジャンボ緑風会】定員80人



2000.4

地域の在宅介護を支える
ヘルパー事業を開始
【緑風荘】

定員80人から100人へ増員
通所リハ事業開始
【ジャンボ緑風会】



2002.2

新館増築!
定員100人から120人へ増員
【ジャンボ緑風会】

2003.5

新築移転に伴い、
定員50人から70人へ増員
短期入所サービス20人
通所介護事業開始
【緑風荘】



2006.4



高知県東洋町に進出! グループホーム、通所介護を運営
【慎太郎・海援隊】

2009.1



緑風荘にて
EPA介護福祉士候補者受入開始
グローバル人材と共に新たな時代へ!

2010.1

新たな人材確保へ
職員専用シェアハウス
【緑風会ステーションII】



2016.6

基準該当障害福祉サービス開始
(生活介護・放課後等デイ)
【海援隊】

2018.6

居宅介護支援事業所開始
【龍馬ケアプランセンター】

2022.6

技能実習生受入開始
【ジャンボ緑風会】

2022.7

技能実習生受入開始
【緑風荘】



介護老人保健施設

施設サービス計画に基づき、医学的管理の下、介護・看護、リハビリテーション他、必要な日常のご支援をさせていただきます。利用された方が自立した日常生活を営む事ができるように必要なサービスを提供するとともに、在宅における生活への復帰をめざします。

短期入所療養介護

短期入所療養介護では介護疲れの軽減や旅行、法事、結婚式などで介護をされている方が不在となる場合などにご利用いただけます。

定員：120名(短期入所療養介護を含む)
対象：要介護認定で「要介護(1～5)」の認定を受けられた方
※短期入所療養介護は、「要支援」の方もご利用できます。

施設概要

開所 1996年4月1日
設備 居室60室(個室:30室、2～4人部屋:30室)
機能訓練室、食堂、談話室、トイレ、浴室
デイルーム、屋内ゲートボール場 他
ICTシステム・移乗サポートロボット
見守りシステム



居室



食堂



機能訓練室

施設理念

「あなたが主役」をモットーに、時代と共に変化する利用者様やご家族、地域のニーズに応える活動・サービスづくりに取り組みます。
柔軟な発想と強い意志、行動力を持った、
地域福祉を担える人財への成長を目指します。



デイルーム



浴室



通所リハビリ

通所リハビリテーション(くじらハウス)

◇地域の在宅サービスの拠点となる事をめざします。

リハビリ専門スタッフ(理学療法士・作業療法士)が多く配置されており、食事や入浴、リハビリテーション、レクリエーションなどを通して、それぞれの身体状況に合わせてできるだけ自立した日常生活や健康づくりを営めるようサポートいたします。仲間ができる社交の場で、気分のリフレッシュや毎日介護をされているご家族の介護負担軽減の役割も担います。

定員：40名(月～土曜日開催)
定休日：日曜日
対象：要介護認定で「要支援(1～2)、要介護(1～5)」の認定を受けられた方

訪問リハビリ

訪問リハビリテーション

◇在宅での生活をサポートいたします。

リハビリ専門スタッフ(理学療法士・作業療法士)が居宅にて、お一人おひとりの希望や目標に合わせたリハビリプログラムを考え、住み慣れた地域で長く生活を送ることができるように、様々な観点から生活の安心と快適をサポートいたします。

定休日：日曜日
対象：要介護認定で「要支援(1～2)、要介護(1～5)」の認定を受けられた方





特別養護老人ホーム

身体的・精神的な理由により、日常生活において常時介護や援助が必要な方に利用していただき、日常生活上のケアや健康管理などの支援を行います。また看取りに対応し終の棲家として安寧に過ごしていただける支援を行います。

短期入所生活介護

在宅で支援を受けて生活をされている方が、ご家族の仕事や旅行などで介護をされている方が不在になる時に、短期間利用していただき日常生活上の支援や療養上の世話などを行い、自宅での生活が続けられるように支援します。

定 員：90名(内 短期入所生活介護20名)

対 象：要介護認定で「要介護(3~5)」の認定を受けられた方

※「要介護(1~2)」の方でも状況によっては特例利用することができます。

施設概要

開 所 1985年8月5日

設 備 居室46室(個室:12室、2~3人部屋:34室)
内ショートステイ専用(個室:6室、2~3人部屋:6室)
機能訓練室、食堂、談話室、地域交流室
トイレ、浴室、デイルーム、屋内ゲートボール場 他
ICTシステム・移乗サポートロボット・見守りシステム



施設理念

緑風荘の心
個別ケア・グループケアを実践します。
生涯安心 福祉のターミナルケアに取り組みます。
緑風荘の介護は要介護度改善をテーマに
利用者様の希望する暮らしを実現します。

ホール

訪問介護

緑風荘ヘルパーステーション

訪問介護員(ホームヘルパー)が自宅を訪問し、食事・入浴・排泄の身体介護を始めとして、掃除・洗濯・調理などの生活援助、また通院時の移動を支援し、総合的に在宅生活を支援します。

定 休 日：なし

対 象：要介護認定で「要支援(1~2)、要介護(1~5)」の認定を受けられた方
※要支援の方は牟岐町総合支援事業対象となります。



カンファレンス、訪問の様子



通所介護

デイセンター 緑風

ご自宅から施設まで送迎を行い、施設に来て体操などの軽い運動から専門的な訓練まで、利用者様の目標に合わせた訓練プログラムを計画的に実施し、生活能力の向上を図ります。また、栄養バランスの摂れたお食事を召し上がっていただき、地域で元気に生活できるよう支援します。

定 員：30名(月・金・土曜日)、25名(火・水・木曜日)

定 休 日：日曜日

対 象：要介護認定で「要支援(1~2)、要介護(1~5)」の認定を受けられた方
※要支援の方は牟岐町総合支援事業対象となります。

設 備：デイルーム、浴室、機能訓練室、静養室 他 ICTシステム



お風呂



機能訓練の様子

居宅介護支援

緑風会イントロセンター 海部

ケアマネジャー(介護支援専門員)が、介護に関する総合的な相談に応じ、利用者様のニーズにあった介護計画(ケアプラン)を作成し、介護保険サービスなどの利用調整を行います。

外出支援・相談援助

牟岐町在宅介護支援センター 緑風

地域の皆様の介護などの相談援助や、車椅子などのため自家用車での移動が困難で町の認定を受けられた要介護4・5の方について、専用の車で外出支援を行います。



グループホーム

家族のような仲間や介護職員に囲まれた家庭的な環境の中で、食事や入浴、機能訓練、レクリエーションなどを行い、共同生活を営むことができる場をご用意しています。

定 員：18名(2ユニット)

対 象：東洋町在住で要介護認定において要支援2以上の方で、認知症と診断を受けられた方
※ショートステイは、「要支援」の方もご利用できます。

■施設概要

開 所 2006年4月1日

設 備 居室18室(個室2ユニット)食堂、居間、トイレ、浴室 他
ICTシステム・見守りシステム



居室



浴室



リビング



施設理念

ぬくもり介護

グループホーム慎太郎は 地域密着型施設として その特徴を生かし 少人数で生活することにより 家庭的な雰囲気 やすらぎを提供します。専門スタッフによるケアの提供と 個別ケアを取り入れた 自己選択・自己決定ができる環境を提供し 可能な限りの 自立支援を目指します。

通所介護

デイセンター 海援隊

在宅で生活していただくために、日常生活の介助、要介護度の改善(介護予防)を行います。生活リハビリ、スリングセラピー、入浴サービス、食事サービス、レクリエーションなど、毎日充実した楽しいメニューをご用意しています。

定 員：18名(月～金曜日)

定 休 日：土・日曜日

対 象：東洋町に住所のある方対象

①要介護認定で「要介護(1～5)」の認定を受けられた方
以下②～④は東洋町より認定

②総合支援事業対象者と認定された方

○総合支援事業

I 9:15～14:30(週1回程度)

II 2～3時間程度 ※3～6ヶ月までの利用

III 13:30～15:30(月2回) ※介護予防特化型

③基準該当生活介護対象者と認定された方

④放課後デイサービス対象者と認定された方



ダイニング



スリングセラピー



静養室

設 備 デイルーム、浴室、機能訓練室、静養室 他
ICTシステム

居宅介護支援

龍馬ケアプランセンター

東洋町唯一の居宅介護支援事業所としてオープン。

介護を必要とする利用者様の希望に寄り添い、住み慣れたご自宅で自立した生活ができるよう支援します。どなたでも、どんなことでも、まずはお気軽にご相談ください。

職 | 員 | 募 | 集

『初めて★大歓迎』
ここからスタートしませんか!!

ジャンボ緑風会

緑風荘

慎太郎・海援隊

—— お問い合わせ先 ——
 健祥会グループ 人事部 TEL.088-642-7522
 各施設にもお問い合わせください

健祥会グループ
採用サイトはコチラ▶

福 | 利 | 厚 | 生 | の | 充 | 実

ヘルスサポート制度

子育て支援「KIRARI 仕事と子育て両立パパセミナーイベント」

- 職員親睦研修旅行（国内・海外研修）
- 職員親睦懇談会
- 企業との提携等による割引・特典多数
- 各種慶弔金支給
- 指定医療機関での受診代・人間ドック助成
- 職員貸付金制度

カナダ

ドバイ

3年に1度の職員親睦研修旅行
さまざまな企画の中からコースを選んで
参加できます

一流になる

いつでも個別見学会・相談会
 気になる学科・入試・進路について好きな時間にあなただけのオープンキャンパス!
 ・月～土(日・祝以外) 9:00-17:00
 (17:00以降の時間もご相談いただけます。お問い合わせください)

医療・介護・保育をめざす

学生募集

●理学療法学科 ●作業療法学科 ●介護福祉学科 ●保育学科

社会福祉法人健祥会 専門学校
健祥会学園

〒779-3105 徳島市国府町東高輪字天満369-1
 Tel:088-642-9810 <https://www.kenshokai.ac.jp/> (資料請求)

入試事務局