

明日につなぐ希望と喜びを

明日を想う
健祥会グループ

健祥会だより 2021

美馬・塩江

ウエストステージ

健祥会ヘルス・健祥会家康・健祥会うだつ・センターヴィレッジ・健祥会バーデン・健祥会リブレ

「キラツ」と輝く
ぬくもりのある
笑顔をお届けします



健祥会うだつ 開所20周年
2020.11.1

ライフスタイルに応じた 最適で最高な生活を送るために、 リハビリ♡バケーションしませんか？

立ったり座ったり歩いたりをスムーズに！ トイレやお風呂もひとりで！
台所や庭仕事も少しはやりたい！ 趣味にもう一度チャレンジしたい！

そんな想いに寄り添って 個別♡短期♡集中で 身体機能と暮らしのためのリハビリを！



「リハ♡バケ」ってなに？

ご自宅の環境を十分把握した上で、よりよい暮らしのために必要なリハビリプランを作成。リハビリスタッフ（理学療法士や作業療法士）による個別リハビリに加え、管理栄養士、歯科衛生士、介護職、看護職、ケアマネジャーなど多職種が協働し、お一人お一人に適した効果的な生活リハビリを実践します。

●個別リハビリ・生活リハビリ

使っている身体機能と使えるのに使っていない身体機能を評価し、生活に必要な「筋力・関節の動き・体力」の維持・向上をめざします。「できることは、自分で！」が目標。食事・入浴・移動・排泄などが自分でできるように働きかけを行います。

短い期間(1~3ヶ月)入所して
集中的にリハビリを受けて
いただくプランです。



合言葉は『お家に帰ろう!』

リハビリ♡バケーション

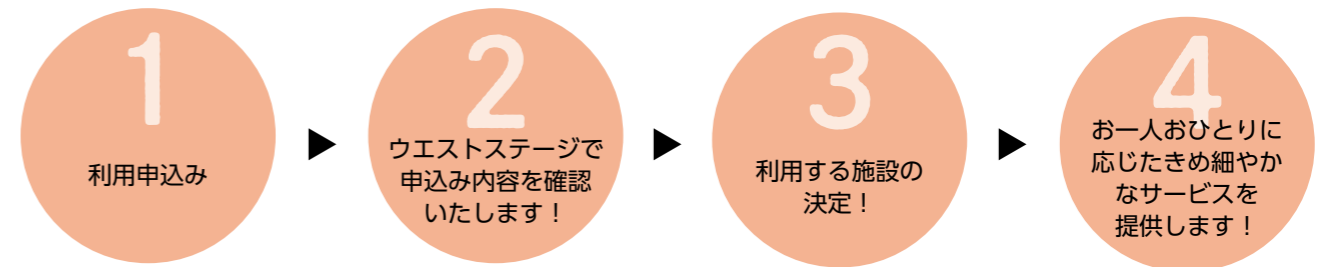
要介護1
以上の方が
対象です

●申し込みをしていただくとステージ内の施設で調整をし迅速に、対応いたします。

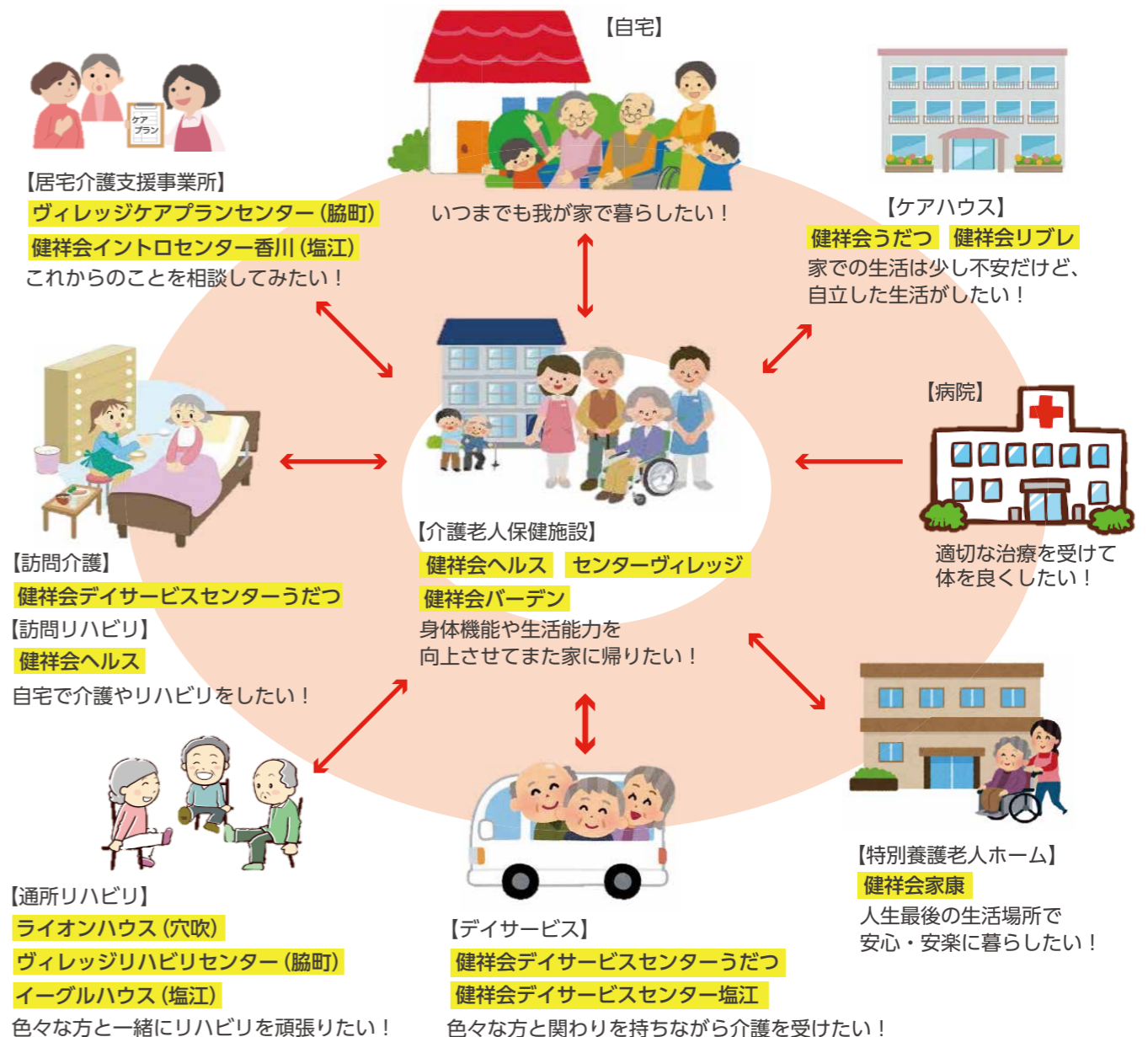
利用のお申し込みをされた方の想いや希望をお聴きし、同意をいただいた申し込み内容をステージ内で確認させていただきます。利用までの待ち時間を少なくして、ご本人の要望に沿った施設の選定・決定を早期に行います。



●お申し込みから利用施設決定までの流れ ※お申し込みはどこの施設からも可能です！



●利用できるサービス





チャレンジ！“with コロナ”

～コロナ禍における施設の取り組み～

昨年から、私たちは新型コロナウイルス感染症の猛威と脅威にさらされつつも、利用者様に少しでも「心と心」が通じ合うサービスが提供できるように、取り組みを行ってきました。コロナ禍の今だからこそできる、施設の可能性に気づかされたり、利用者様の潜在力の新たな発見につながるということもありました。ここではその一コマをご紹介します。



Challenge | オンライン面会

一時は、各施設でご家族の面会を制限させていただきました。それは同時に『家族や友人に会える!!』といった当たり前のことが、閉ざされてしまう期間でもありました。そこで面会制限中の取り組みとして、ICTを駆使しパソコンやタブレット端末を活用したオンライン面会を始めました。「まるで近くで話しているみたい…」利用者様と、ご家族はそれぞれ別室にいながら、画面を通じて相手の表情を見ながら会話することができ、コロナ禍以前の「当たり前」を新たなかたちとして提供しています。



健祥会バーデン

センターヴィレッジ

Challenge | 園芸療法でリフレッシュ!

「人と触れ合えないから、植物と触れ合うのはどうだろうか」そんな考えから本格的に始めた家庭菜園。皆さん、若い頃の血が騒いで積極的に取り組みました。種をまき、苗から育て、そして収穫するといったことが楽しみとなり、生きがいが変わっていきました。



私たちの手作り野菜は無農薬が一番のウリ!



Challenge | バーチャル外出支援

外出行事先での思い出の写真を掲示し、旅行気分を味わっていただきました。



健祥会リブレ

利用者様 Zoom Up!

健祥会リブレ 河田 武司様

若い頃から土いじりとは無縁の生活だったのですが、コロナ禍を機に健祥会バーデン西側で農園を始めました。「素人やから皆に聞きながら作るんや」と、一つひとつ手作業で、夏にはスイカ・トマト、冬には大根・キャベツと、初心者とは思えない根気と努力で立派に収穫でき、私たちも尊敬しています。



コロナやから言うて部屋に閉じこもってたらアカンで!

“with コロナ”での各種行事・活動

時を経るにつれて、新型コロナウイルスに関する特徴がだんだんと知られるようになり、感染に対して私たち職員は正しく知り、正しく理解しながら、いかにコロナと共存していくのが重要になりました。コロナ禍の中でも利用者様に楽しんでいただき、地域に愛され信頼される施設であるよう、さまざまな工夫を凝らしながら、1年間行事や活動を行ってきました。

event 1 新しい「かたち」の納涼祭

健祥会の納涼祭は昔から屋外で…という固定観念をくつがえし、今回は感染予防対策を徹底し、施設内で実施しました。まさに「アットホーム」。



健祥会バーデン



健祥会家康



健祥会リブレ



センターヴィレッジ

event 2 合同敬老会

毎年地域高齢者の皆様をお招きして、利用者様と合同で開催していましたが、今年は利用者様を対象に、合同敬老会を分散して開催し、参加できなかった方々へはリモートでの参加など、新しいかたちを取り入れて行いました。



健祥会バーデン

event 3 リモート阿波踊り

健祥会グループの各施設をつないで映像を見ながら「ヤットサー」。離れていても心はひとつ。



健祥会ヘルス

event 4 勉強会

利用者様により良いサービスを提供するため、職員の資質向上をめざして研修等を行っています。



アクティブシニア説明会
健祥会家康



介護ロボット研修会



各種委員会活動

地域貢献・交流



ボランティア(菊搬入)
健祥会ヘルス



地域コミュニティセンターから季節の花苗をいただきました
健祥会バーデン



「介護の日」に懐かしい干し柿づくり
健祥会家康



ごみゼロ活動・満清掃
健祥会うだつ



徳島県美馬市穴吹町三島字舞中島2021番地
☎ 0883-53-1111 FAX: 0883-53-1114
開所: 1992/5/1

施設の取り組み

在宅での生活をサポートするべく、個々の能力に合わせたリハビリを行っています。趣味を活かしたレクリエーションや外出支援、日々の生活リハビリにて活気ある生活を提供しています。

利用者様に安心・安全な生活を送っていただけるよう支援しています。



お花見 レクリエーション 干し柿作り



通所リハビリテーション ライオンハウス

【利用条件】
要介護認定を受けられた方
【営業日及びサービス提供時間・利用定員】
月曜日～土曜日 9:30～16:00 45名
【実施区域】
美馬市・つるぎ町・阿波市(阿波町)
吉野川市(山川町)

訪問リハビリテーション 健祥会ヘルス

【利用条件】
要介護認定を受けられた方
【営業日及びサービス提供時間】
月曜日～土曜日 9:00～16:00
【実施区域】
美馬市・つるぎ町・阿波市(阿波町)
吉野川市(山川町)

健祥会ヘルスとは

老人保健施設健祥会ヘルスでは、医学的管理の下において、介護・看護・リハビリテーションその他必要な日常生活上のサポートをいたします。自立した日常生活を営むことができるよう、そして、在宅復帰をめざすための施設です。また、リハビリのための温水プールや各種健康機器を備えた「健祥会インディペンデント美馬」を併設しています。

ご利用可能な方

要介護認定を受けられた方

施設概要

定員: 100名
個室: 12室(トイレ室6室)
2人室: 10室(トイレ付2室)、4人室: 17室(トイレ付2室)
食堂(各階)、機能訓練室、診察室、療養室(2室)
共同トイレ(4室)、浴室(一般浴、特殊浴室)
建物構造: 鉄骨鉄筋コンクリート造 地上4階建
延床面積: 4,929.62㎡



徳島県美馬市脇町大字脇町966番地
☎ 0883-53-7778 FAX: 0883-53-7720
開所: 2002/4/1

施設の取り組み

常時介護や援助が必要な方に利用していただき、日常生活上のケアや健康管理などの支援を行います。看取りにも対応し、人生の晩年を穏やかに、住み慣れた地域で長く生活できるように多職種協働で取り組んでいます。



季節の行事食 地域交流スペース 居酒屋 天下人



徳島県美馬市脇町大字脇町962番地1
☎ 0883-53-7701 FAX: 0883-55-0622
開所: 2000/11/1

訪問介護 健祥会デイサービスセンターうだつ

☎ 0883-53-7703
【営業日】 年中無休
【相談受付時間】 8:00～18:00
【実施地域】 美馬市、つるぎ町、阿波市
【サービス内容】
◇生活援助サービス(掃除、食事、買い物等の支援)
◆身体介護サービス(排せつ、入浴、食事等の介助)

健祥会家康とは

各居室プライバシーに配慮し余裕ある空間で身の回りにご本人の必要とする私有物品を配置できるようにしています。2フロア 4グループあり、各グループの食堂に配膳コーナーを設置し、家庭的な雰囲気でご過ごいただけます。浴室は個別浴室、車椅子・特殊入浴装置を備え、ゆったりとくつろぎ、リフレッシュのお手伝いをいたします。全国初導入となった防災拠点型地域交流スペースを設け、地域の方々に安心・安全をお届けしています。季節折々の行事を実施し、利用者様とともに楽しく、ゆったりとした思い出に残るイベントを行っています。

ご利用可能な方

特別養護老人ホームは、在宅での生活が困難になった方(原則として要介護度3以上)が利用できます。

施設概要

定員: 40名+ショート20名
建物構造: 鉄筋コンクリート造 地上3階建
延床面積: 3,085.06㎡

健祥会うだつとは

日常生活を快適に過ごしていただくため、プライバシーを重視した住宅機能や自立した生活を確保しています。ナースコールや、生活リズムセンサーを完備し安心の生活機能を併せ持った新しいスタイルのシルバーマンションです。豊かな自然や歴史的遺産に恵まれた環境の中で趣味やふれあい活動を通じ健康で豊かに暮らしていただけるようサポートいたします。

ご利用可能な方

60歳以上の方
(ご夫婦の場合はどちらかが60歳以上であれば入居可能)

施設概要

定員: 50名(個室:42室、2人部屋:4室)
1階: 事務所・相談室・デイルーム・多目的室
2階: 食堂・一般浴室(大・小浴室)・居室・談話室・家族室
3階～5階: 居室・談話室
建物構造: 鉄骨鉄筋コンクリート造 地上5階建
延床面積: 3,310.96㎡

通所介護 健祥会デイサービスセンターうだつ

☎ 0883-53-7703
【利用条件】 要介護認定を受けられた方
【営業日及び営業時間・利用者定員】
月曜日～土曜日 35名、日曜日 30名
8:30～17:30
【実施地域】
美馬市・つるぎ町・阿波市



徳島県美馬市脇町字拝原1354番地5
☎ 0883-53-0303 FAX: 0883-53-0430
開所: 2018/10/1
介護老人保健施設センターヴィレッジとして新たな一歩を踏み出しました。

施設の取り組み

多職種が連携し在宅復帰へのプロセスをサポートしています。



多職種カンファレンス



干し柿



念願の自宅へ帰る日

通所リハビリテーション ヴィレッジリハビリセンター

センターヴィレッジ内にあり、2時間30分の短時間で気軽に行えるリハビリテーションです。主に身体、生活機能維持や向上を目的としており、病院での外来リハビリと同じような感覚で実施させていただいております。短時間でのリハビリを重視したい方に身体状態に応じたリハビリテーションの提供を行います。

【利用条件】

要介護認定を受け、在宅で生活されている方に対して、医師の指示のもと、一人ひとりの身体状態に合わせたリハビリテーションを行います。

【営業日及びサービス提供時間】

月曜日～金曜日(祝日は定休日) 9:30～12:00

【利用定員】 10名

【実施区域】 美馬市、つるぎ町、阿波市(阿波町)、吉野川市(山川町)

居宅介護支援事業所

ヴィレッジケアプランセンター

【利用条件】 要介護認定を受けられた方

【営業日及びサービス提供時間】

月曜日～金曜日、土曜日(隔週) 8:30～17:30

緊急の場合は24時間365日対応いたします。

【定休日】

土曜日(隔週)、日曜日、祝日、年末年始(12月30日～1月3日)

【実施区域】

美馬市(それ以外の方でもご希望の方はご相談下さい)

在宅での生活で少しでも不安を感じられたら、まず相談をしてください。早め早めの対応で安心した生活をお守りします。

センターヴィレッジとは

医師の医学的管理のもと看護、介護といったケアはもとより理学療法士、作業療法士によるリハビリテーション、栄養管理、食事、入浴など利用者様一人ひとりの状態や目標に合わせたケアサービスを提供しています。また、在宅復帰を目指しご家族と地域の皆様、関係機関と協力して安心して在宅での生活が続けられるよう支援しています。

ご利用可能な方

要介護認定を受けられた方

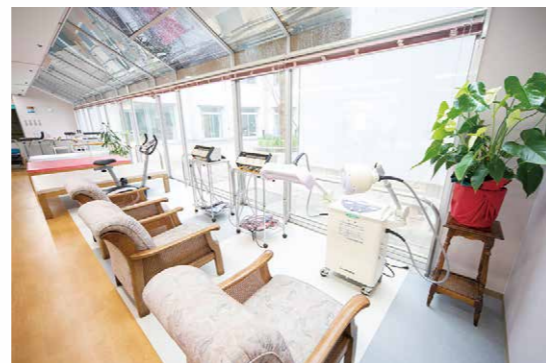
施設概要

定員: 100名

建物構造: 鉄筋コンクリート造 3階建

延床面積: 3,169.69㎡

美しく快適な暮らしを届ける リノベーション



2020年4月から、改装した施設で快適な暮らしをお届けしています。



リハビリ風景



老人保健施設 健祥会バーデン



香川県高松市塩江町安原上東 137 番地
☎ 087-893-1220 FAX: 087-893-1160
開所: 1997/5/1

【施設の取り組み】 充実した毎日を過ごすためにお互いのコミュニケーションをふかめ、食事やリハビリテーションを楽しみながら、過ごしていただけるよう努めてまいります。



合同敬老会



プール



多職種会議



配食

ケアハウス 健祥会リブレ



香川県高松市塩江町安原上東 118 番地 1
☎ 087-893-0502 FAX: 087-893-0771
開所: 1992/10/1

施設の取り組み

温泉地塩江町の一角に、緑に囲まれ大変空気が綺麗な中で心やすらぐ癒しに包まれた暮らしがあります。



手芸クラブ



おやつ作り



移動スーパー来設

健祥会バーデンとは

老人保健施設の役割は、利用者様の身体能力改善による寝たきり防止と在宅復帰です。在宅復帰後の環境変化による身体能力低下を予防するため、ご本人・ご家族へ助言を行います。

ご利用可能な方

要介護認定を受けられた方

施設概要

定員: 100名

個室: 24室(トイレ付16室)、2人部屋: 2室(バス・トイレ付1室)

4人部屋: 18室 食堂: 各階 機能訓練室: 2室

浴室: 5室(一般浴室・特殊浴室) 診察室、療養室、

トイレ: 共用9室、男性用3室、女性用4室

職員: 医師、看護師、介護士、PT、OT、歯科衛生士、

介護支援専門員、管理栄養士

建物構造: 鉄骨鉄筋コンクリート造 地上5階建

延床面積: 5,978.21㎡

居宅介護支援事業所

健祥会イントロセンター香川

☎ 087-893-1220

【営業日及び営業時間】 月曜日～金曜日 8:30～17:30

【実施地域】 高松市南部

通所リハビリテーション

イーグルハウス

☎ 087-893-1230

【営業日及び営業時間】 月曜日～土曜日 9:30～16:00

【利用定員】 40名

【実施地域】 高松市、綾川町、三木町

健祥会リブレとは

プライバシーを重視した住宅機能を持ち、食事・入浴サービスのほか、相談支援などを行います。地元の奥の湯温泉から源泉を引いたお風呂で、塩江ならではのくつろぎ空間を提供いたします。

ご利用可能な方

60歳以上の方

(ご夫婦の場合はどちらかが60歳以上であれば入居可能)

施設概要

定員: 50名(個室: 44室、2人部屋3室)

職員: 介護支援専門員、看護師、介護士、管理栄養士

建物構造: 鉄骨鉄筋コンクリート造 地上7階建

延床面積: 3,154.02㎡

通所介護

健祥会デイサービスセンター塩江

☎ 087-893-1125

【営業日及び営業時間】 月曜日～土曜日 9:00～16:15

【利用定員】 29名

【実施地域】 高松市、綾川町、三木町

